



Foto: Dennis Johansen, Tscherning

Mens mørket tager til og vinteren nærmer sig, bliver der taget mange nye skridt i Køge Nord Skovby.

I nyhedsbrevet her kan du blandt andet læse om en kommende madskov, ti nye parceller og en sommer med en succesfuld KLIMAXfestival at se tilbage på. Først med det største, nemlig anlægget af den 800.000 tons tunge jordvold.

### **Ren jord beskytter mod støj**

De fleste, der færdes i området, har nok lagt mærke til, at der bliver kørt med lastvogne. De store køretøjer er læsset med jord til den landskabsvold, som skal beskytte Køge Nord Skovby mod støj fra erhvervsområdet.

Det store anlægsprojekt, der tog sin begyndelse i august, er med sine 430.000 kubikmeter – svarende til omkring 800.000 tons jord – et ambitiøst projekt, som – når det står færdigt – vil være forsynet med både beplantning og stier, så de nysgerrige kan bestige volden med udsigt over hele Køge Nord området og til de gravhøje, som området også har at byde på.

Det er virksomheden RGS Nordic, der står for opførelsen af volden, som vil bestå af ren jord. Jordvolden vil på sit højeste punkt nå godt 18 meter. Mens volden ind mod boligområdet vil skråne med mulighed for ophold og færdsel, vil den være anderledes stejl og tættere beplantet ind mod erhvervsområdet. Forventningen er, at jordvolden udbygges over en periode på op til fire år og færdiggøres i etaper fra syd mod nord.



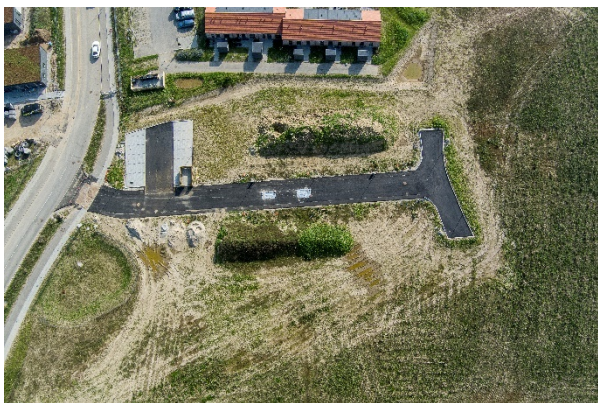
Etableringen af den 800.000 tons tunge jordvold er i fuld gang. På toppen vil der være udsigt over hele området.

### Gang i både salg og udlejning

I Køge Nord Skovby bliver stadig flere huse til egentlige hjem. I Plushusene – det moderne bofællesskab på tværs af generationer - bliver der i øjeblikket holdt fremvisninger af sidste etape af byggerierne, hvor der forventes at være indflytning i marts næste år. Allerede nu er 66 procent af Plushusene udlejet, og næste indflytning er allerede 1. december i år.

Fra 1. januar næste år kan de første familier begynde at bygge på de ti parceller, som Køge Kommune har udbudt til salg.

For at sikre variation og udnytte lokalplanens mulighed for dobbelthuse, bliver der givet fortrin til tilbudsgivere, der enten alene, i fællesskab eller som byggefirma afgiver tilbud på opførelse af dobbelthus, hvis tilbuddet samlet set for Køge Kommune fortsat er økonomisk mest fordelagtigt.



Adgangsvejen til de nye parceller er anlagt og klar til at tage imod. Der er tilbudsfrist mandag den 4. december.

Man kan læse mere om boligerne på: [Udbud af parceller i Køge Nord | Køge Kommune \(koege.dk\)](#)

### Grøn festival-succes

KLIMAXfestival i september var en bragende

succes. Med over 1000 unikke festivalgæster og 45 forskellige aktører, lykkedes det at skabe et alsidigt og vedkommende grønt indhold, der både gav plads til underholdning og fordybelse – til både børn og voksne. KLIMAX bliver til i samarbejde med en lang række aktører, der sikrede koncerter, foredrag og workshops i topklasse.

Forud for en udsolgt Guldmond-koncert lørdag aften havde Sebastian og Underdrengene leveret børnemusik, der ramte alle.

Der var i det hele taget stort engagement og interesse fra de mange besøgende – så tillykke herfra til alle, der stod bag det flotte arrangement.



Formand for Kultur- og Idrætsudvalget Ken Kristensen taler til publikum ved KLIMAX-festivalen i haven ved Bramhøjgaard.

### Skoven, der kan spises

Dette efterår byder også på vidunderlig nyt for de af os, der holder af skov – og af mad. Det er nemlig ganske snart, at madskoven i Køge Nord Skovby rykker fra at være en smuk idé til at være en spirende realitet.

Den 22. november vil 6. klasse fra Kirstinedal Skolen nemlig være med til at plante de allerførste og helt ikoniske træer i madskoven,

som kommer til at ligge ved siden af Fredsskoven, hvor Nordstjernen møder Egedesvej.

De første træer vil – ligesom alt andet i madskoven - være producenter af noget spiseligt som eksempelvis valnødder eller æbler.

Madskove er bygget op med høje træer som fx valnøddetræer eller spisekastanje - som det øverste kronlag, dernæst med lavere træer som fx frugttræer eller nøddebuske og nedenunder, i busklaget, flerårige urter så som timian eller myntebede eller måske flerårige løg.

Det er derfor ikke de forældede etårige planter, der vil være at finde i madskoven, men i høj grad oprindelige planter og planter, som gerne vil vokse netop der. Første skridt til madskoven i Køge Nord Skovby bliver altså taget dette efterår, når de første træer sættes i jorden.

### I fællesskabets ånd

Samtidig vil eleverne sammen med folk fra Køge Kommune være med til at dække et område med pap og flis, så man til foråret vil kunne se, at græsset er dødt og erstattet af orme og andre nyttige sager nede i jorden. Og dermed er jorden gødet for endnu mere af den spiselige skov.

Også Højelse Skole har sagt ja til at deltage i anlægget af madskoven. Udover at være med til at plante og vande – blandt andet fra den sø, som KLAR Forsyning har anlagt som regnvandsbassin på naboområdet - vil eleverne blive undervist i,

hvordan vi kan dyrke vores jord på en bæredygtig måde.



Mens madskoven er tænkt som en del af forsyningen til Køge Nord Skovby er håbet, at beboerne også vil engagere sig i det projekt, der nok ser dagens første lys nu, men som vil skulle udvikles over de kommende mange år til gavn for både fællesskab, sundhed og bæredygtighed – helt i den ånd, som er Køge Nord Skovbys.

Bedste hilsner,

Teamet bag udviklingen af Køge Nord Skovby  
koegenord@koege.dk

