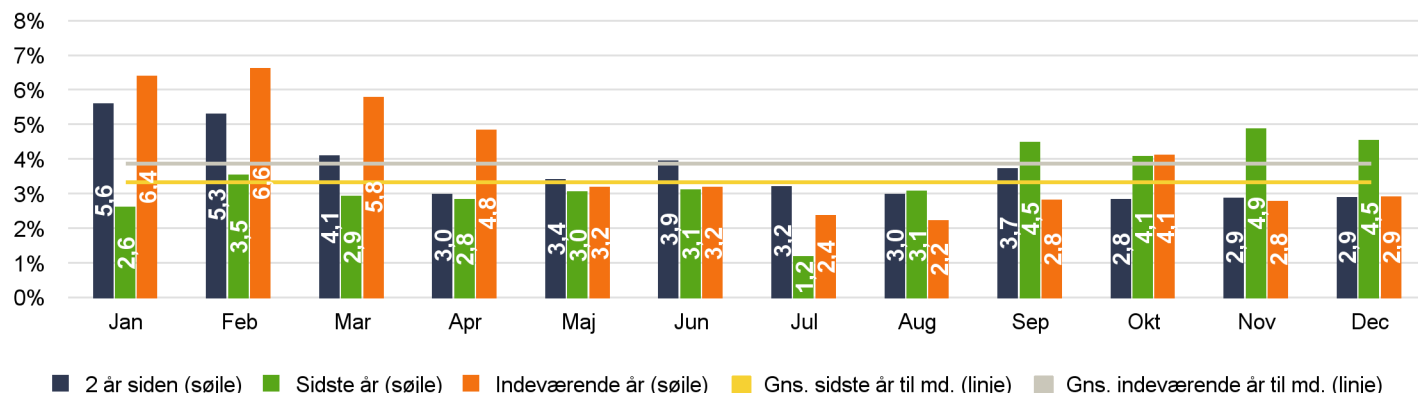


Teknik- og Miljøforvaltningen

Figur 1: Sygefraværprocent fordelt pr. måned



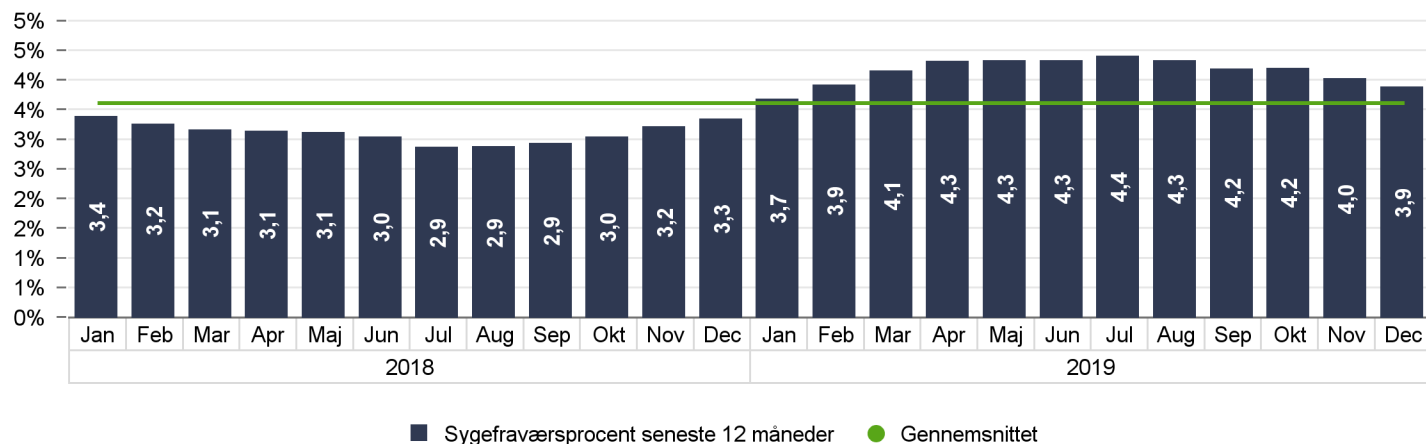
Tabel 1: Sygefraværsoverblik

	Procent %			Seneste 12 måneder (Måned 1 - 12)			Seneste måned
	Seneste 12 mdr.	Forrige 12 mdr.	Hele 2018	Andel uden sygefravær	Fravær i dage pr. årsværk	Antal årsværk	Antal personer
Total	3,9%	3,3%	3,3%	38%	10,0	291	315
Byg- og Planafdelingen	2,7%	2,9%	2,9%	22%	7,2	32	37
Miljøafdelingen	4,3%	5,1%	5,1%	30%	11,4	25	29
Teknik- og Ejendomsafdelingen	4,0%	3,2%	3,2%	41%	10,4	224	241
TMF-Sekretariat	2,7%	2,9%	2,9%	23%	6,5	9	7

Tabel 2: Sygefraværet i andele fordelt på intervaller (dage)

	Seneste 12 måneder (Måned 1 - 12)					Forrige 12 måneder (Måned 13 - 24)				
	1	2 - 7	8 - 30	31 - 90	+ 91	1	2 - 7	8 - 30	31 - 90	+ 91
Total	14%	27%	16%	23%	19%	9%	44%	17%	20%	10%
Byg- og Planafdelingen	20%	57%	24%	0%	0%	13%	72%	15%	0%	0%
Miljøafdelingen	10%	21%	7%	0%	62%	10%	34%	7%	0%	49%
Teknik- og Ejendomsafdelingen	14%	24%	16%	29%	17%	8%	41%	20%	26%	5%
TMF-Sekretariat	19%	67%	14%	0%	0%	25%	75%	0%	0%	0%

Figur 2: Udviklingen i sygefraværet i procent med rullende 12 måneders historik




Tabel 3: Sygefraværsperioder samt gennemsnitlig sygefraværslængde fordelt på intervaller (seneste 12 måneder)

	Antal sygefraværsperioder					Gennemsnits sygefraværslængde				Fraværsløn (estimeret) i tusind kr.
	1	2 - 7	8 - 30	31 - 90	+ 91	2 - 7	8 - 30	31 - 90	+ 91	
Total	268	302	33	17	4	2,9	14,7	44,5	158,0	5.668
Byg- og Planafdelingen	50	47	2			3,0	15,0			541
Miljøafdelingen	32	21	2		1	2,9	9,5		174,0	679
Teknik- og Ejendomsafdelingen	172	218	28	17	3	2,9	15,3	44,5	152,7	4.250
TMF-Sekretariat	13	16	1			2,9	10,0			123