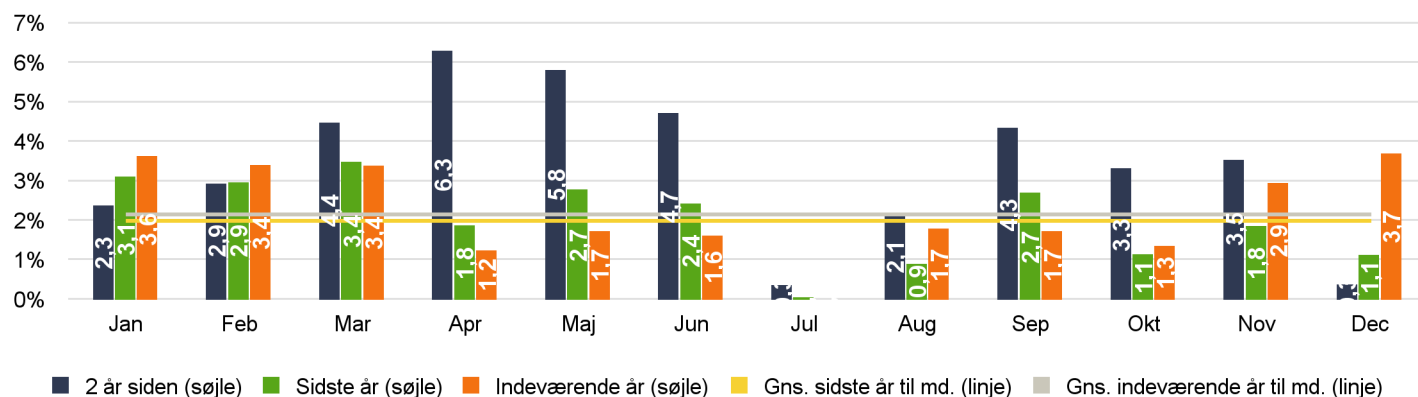


Afdelingsrapport

Børne- og Uddannelsesforvaltningen - CDI - Center for Dansk og Integration

Figur 1: Sygefraværsporcet fordelt pr. måned



Tabel 1: Sygefraværsoverblik

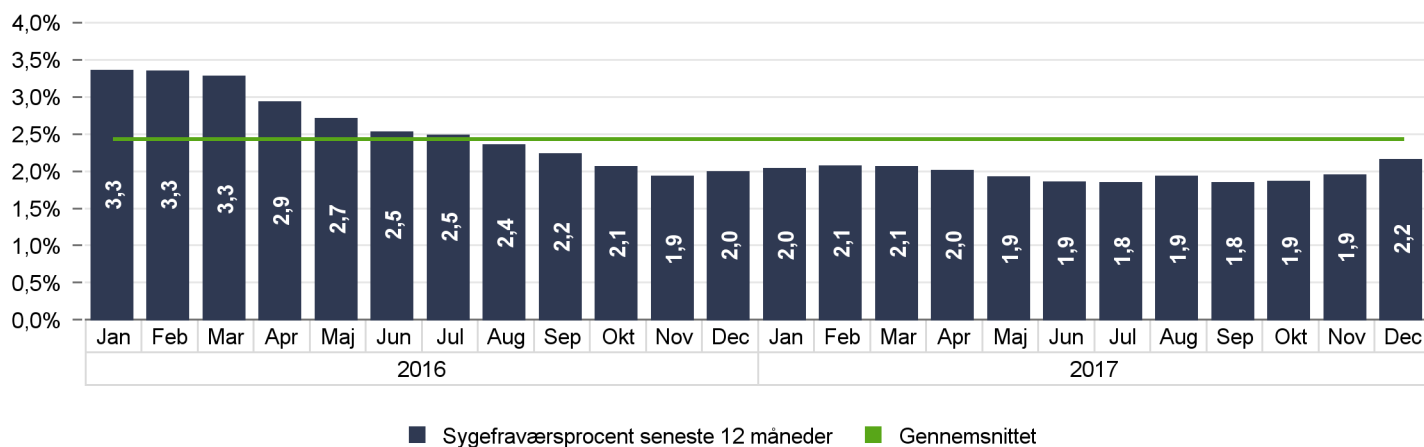
	Procent %			Seneste 12 måneder (Måned 1 - 12)			Seneste måned
	Seneste 12 mdr.	Forrige 12 mdr.	Hele 2016	Andel uden sygefravær	Fravær i dage pr. årsværk	Antal årsværk	Antal personer
Total	2,2%	2,0%	2,0%	31%	6,0	48	53
CDI - Myndighed	0,4%	1,0%	1,0%	71%	1,4	7	12
CDI - Myndighed	0,4%	1,0%	1,0%	71%	1,4	7	12
CDI - Virksomhed og Aktivitet	2,7%	1,7%	1,7%	20%	7,0	40	40
CDI - Virksomhed og Aktivitet	2,7%	1,7%	1,7%	20%	7,0	40	40

Tabel 2: Sygefraværet i andele fordelt på intervaller (dage)

	Seneste 12 måneder (Måned 1 - 12)					Forrige 12 måneder (Måned 13 - 24)				
	1	2 - 7	8 - 30	31 - 90	+ 91	1	2 - 7	8 - 30	31 - 90	+ 91
Total	18%	65%	17%	0%	0%	27%	58%	15%	0%	0%
CDI - Myndighed	40%	60%	0%	0%		38%	62%			
CDI - Myndighed	40%	60%	0%	0%		38%	62%			
CDI - Virksomhed og Aktivitet	18%	64%	18%	0%	0%	35%	55%	9%	0%	0%
CDI - Virksomhed og Aktivitet	18%	64%	18%	0%	0%	35%	55%	9%	0%	0%



Figur 2: Udviklingen i sygefraværet i procent med rullende 12 måneders historik



Tabel 3: Sygefraværsperioder samt gennemsnitlig sygefraværslængde fordelt på intervaller (seneste 12 måneder)

	Antal sygefraværsperioder					Gennemsnits sygefraværslængde				Fraværsløn (estimeret) i tusind kr.
	1	2 - 7	8 - 30	31 - 90	+ 91	2 - 7	8 - 30	31 - 90	+ 91	
Total	52	70	4			2,9	13,8			586
CDI - Myndighed	4	2				3,0				17
CDI - Myndighed	4	2				3,0				17
CDI - Virksomhed og Aktivitet	48	67	4			3,0	13,8			564
CDI - Virksomhed og Aktivitet	48	67	4			3,0	13,8			564