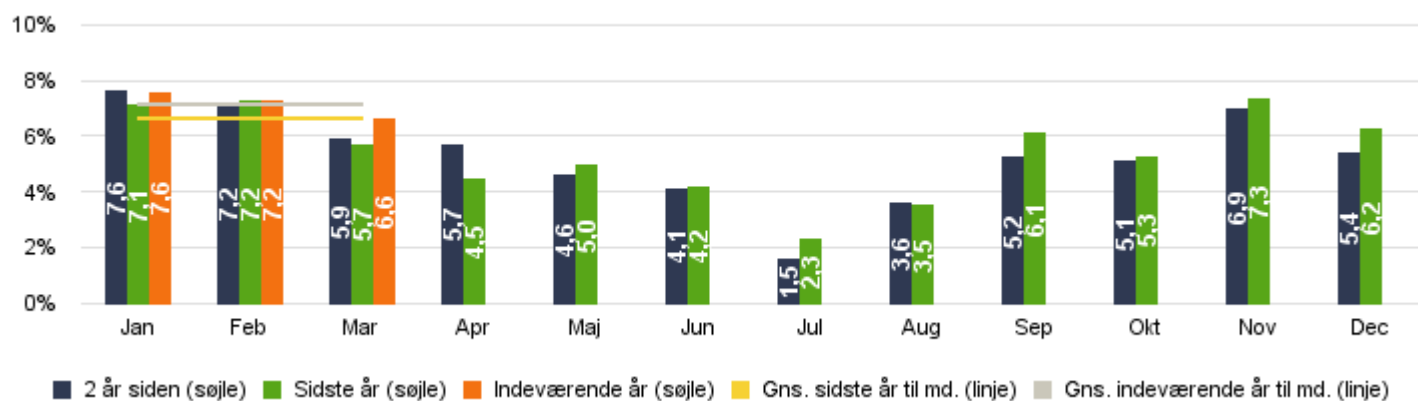


Afdelingsrapport Børne- og Uddannelsesforvaltningen - Skoleafdelingen

Figur 1: Sygefraværsprocent fordelt pr. måned



Tabel 1: Sygefraværsoverblik

	Procent %			Seneste 12 måneder (Måned 1 - 12)			Seneste måned
	Seneste 12 mdr.	Forrige 12 mdr.	Hele 2017	Andel uden sygefravær	Fravær i dage pr. årsværk	Antal årsværk	Antal personer
Total	5,5%	5,2%	5,3%	21%	14,3	905	999
Alkestrupskolen	5,1%	4,6%	5,6%	29%	13,1	19	22
Alkestrupskolen	4,4%	4,7%	3,7%	25%	11,7	13	15
Alkestrupskolens SFO	6,7%	4,6%	9,5%	33%	16,1	6	7
Asgård Skole	4,3%	3,7%	3,7%	14%	11,4	81	88
Asgård Skole	4,3%	3,9%	3,9%	11%	11,3	61	64
Asgård Skoles SFO	4,4%	3,0%	3,0%	21%	11,7	20	24
Borup Skole	5,0%	3,9%	4,8%	18%	12,9	82	86
Borup Skole	5,9%	4,3%	5,8%	21%	15,2	59	60
Borup Skoles SFO	2,6%	2,7%	2,3%	16%	6,9	23	26
Campus Køge - 10. klasse	2,1%	2,7%	1,8%	36%	5,5	13	13
Campus Køge - 10. klasse	2,1%	2,7%	1,8%	36%	5,5	13	13
Ejby Skole	5,9%	6,7%	6,1%	21%	15,2	53	55
Ejby Skole	5,1%	4,7%	4,8%	21%	13,3	37	37
Ejby Skoles SFO	7,9%	11,7%	9,2%	21%	19,6	16	18
Ellebækskolen	5,8%	6,9%	5,7%	9%	15,5	56	63
Ellebækskolen	5,8%	6,9%	5,7%	9%	15,5	56	63
Ellemarkskolen	4,6%	5,4%	4,7%	26%	12,0	55	67
Ellemarkskolen	4,4%	6,4%	4,7%	27%	11,4	43	52
Ellemarkskolens SFO	5,3%	2,4%	4,5%	30%	13,9	13	15
Hastrupskolen	2,8%	2,5%	2,7%	37%	7,4	70	82
Hastrupskolen	2,6%	2,3%	2,5%	33%	7,0	55	60
Hastrupskolens SFO	3,4%	3,5%	3,3%	48%	8,8	15	22
Herfølge Skole	7,9%	6,5%	7,8%	18%	20,9	63	67



Tabel 1: Sygefraværsoverblik

	Procent %			Seneste 12 måneder (Måned 1 - 12)			Seneste måned
	Seneste 12 mdr.	Forrige 12 mdr.	Hele 2017	Andel uden sygefravær	Fravær i dage pr. årsværk	Antal årsværk	Antal personer
Total	5,5%	5,2%	5,3%	21%	14,3	905	999
Herfølge Skole	7,3%	7,2%	7,5%	22%	19,4	49	52
Herfølge Skoles SFO	10,2%	4,0%	8,7%	5%	25,9	14	15
Holmebækskolen	6,5%	7,0%	7,2%	22%	16,9	61	67
Holmebækskolen	5,8%	6,9%	6,4%	22%	15,3	35	39
Holmebækskolens SFO	2,7%	5,6%	2,9%	19%	6,9	15	15
Holmehus	13,1%	9,5%	14,9%	25%	35,0	11	13
Højelse Skole	6,9%	6,6%	6,1%	34%	18,1	37	42
Højelse Skole	5,3%	5,7%	4,1%	29%	14,0	25	27
Højelse Skoles SFO	10,2%	8,4%	10,0%	45%	26,2	12	15
Kirstinedalsskolen	6,8%	4,8%	6,4%	16%	17,9	68	78
Kirstinedalsskolen	7,7%	3,9%	6,9%	15%	20,3	51	57
Kirstinedalsskolens SFO	4,0%	7,8%	4,6%	22%	10,3	17	21
Pædagogisk Psykologisk Rådgivning	2,4%	2,0%	2,5%	26%	6,3	34	36
Pædagogisk Psykologisk Rådgivning	2,4%	2,0%	2,6%	21%	6,3	34	36
Sct. Nicolai Skole	4,8%	4,7%	4,7%	21%	12,7	48	52
Sct. Nicolai Skole	4,2%	5,3%	4,4%	22%	10,9	36	38
Sct. Nicolai Skoles SFO	6,7%	2,9%	5,4%	18%	17,8	13	14
Skoleafdelingen	1,1%	2,0%	0,8%	22%	2,8	8	9
Skoleafdelingen	1,1%	2,0%	0,8%	22%	2,8	8	9
Skovboskolen	5,5%	7,3%	5,9%	25%	14,5	57	61
Skovboskolen	3,2%	5,7%	3,3%	25%	8,7	42	45
Skovboskolens SFO	12,4%	11,9%	13,3%	23%	30,9	15	16
SSP	4,7%	1,4%	1,1%	33%	12,2	7	7
SSP	4,7%	1,4%	1,1%	33%	12,2	7	7
Søndre Skole	5,7%	5,4%	6,3%	12%	15,1	50	55
Søndre Skole	6,8%	4,0%	6,6%	9%	17,5	35	37
Søndre Skoles SFO	3,5%	8,7%	5,6%	17%	9,5	15	18
Vemmedrupskolen	9,8%	7,3%	8,4%	27%	25,5	41	47
Vemmedrupskolen	8,7%	7,1%	7,7%	23%	22,9	32	36
Vemmedrupskolens SFO	14,2%	8,2%	11,0%	40%	35,3	9	11

Tabel 2: Sygefraværet i andele fordelt på intervaller (dage)

	Seneste 12 måneder (Måned 1 - 12)					Forrige 12 måneder (Måned 13 - 24)				
	1	2 - 7	8 - 30	31 - 90	+ 91	1	2 - 7	8 - 30	31 - 90	+ 91
Total	18%	37%	13%	17%	15%	19%	40%	13%	16%	11%
Alkestrupskolen	26%	46%	8%	20%	0%	19%	28%	31%	22%	



Tabel 2: Sygefraværet i andele fordelt på intervaller (dage)

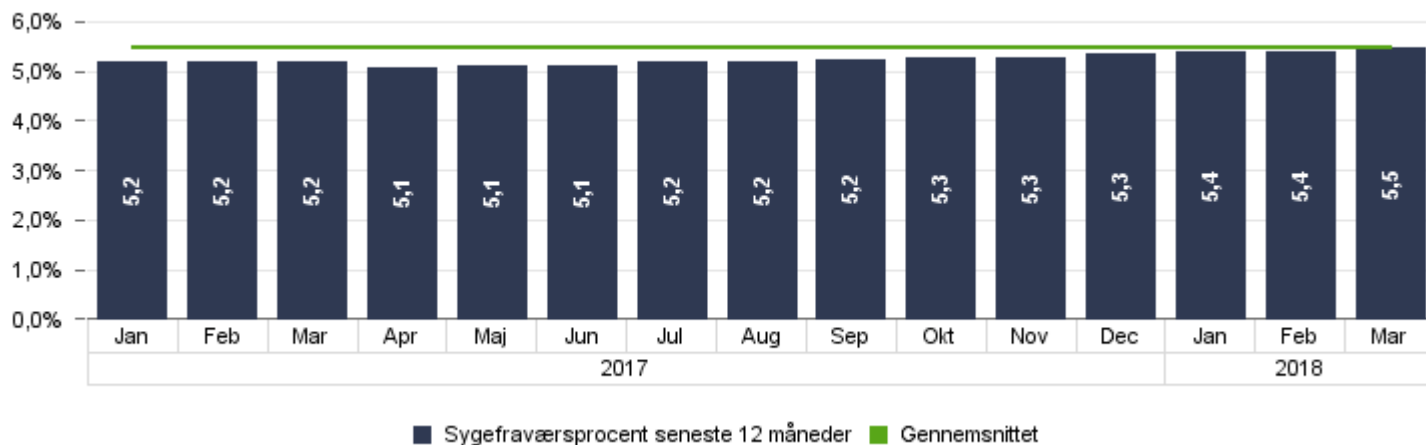
	Seneste 12 måneder (Måned 1 - 12)					Forrige 12 måneder (Måned 13 - 24)				
	1	2 - 7	8 - 30	31 - 90	+ 91	1	2 - 7	8 - 30	31 - 90	+ 91
Total	18%	37%	13%	17%	15%	19%	40%	13%	16%	11%
Alkestrupskolen	32%	68%		0%	0%	28%	24%	48%		
Alkestrupskolens SFO	18%	17%	18%	47%		2%	36%	0%	62%	
Asgård Skole	18%	54%	16%	13%	0%	20%	57%	17%	6%	0%
Asgård Skole	22%	58%	20%	0%	0%	22%	54%	17%	7%	0%
Asgård Skoles SFO	6%	42%	5%	47%		13%	70%	17%		0%
Borup Skole	17%	41%	10%	3%	29%	13%	69%	8%	10%	0%
Borup Skole	18%	34%	9%	4%	35%	12%	66%	9%	12%	0%
Borup Skoles SFO	13%	72%	15%	0%	0%	18%	82%	0%	0%	
Campus Køge - 10. klasse	15%	85%	0%			44%	34%	22%		
Campus Køge - 10. klasse	15%	85%	0%			44%	34%	22%		
Ejby Skole	28%	35%	8%	12%	16%	25%	36%	9%	15%	15%
Ejby Skole	21%	33%	5%	13%	27%	25%	44%	13%	19%	
Ejby Skoles SFO	39%	37%	12%	11%		25%	28%	6%	11%	29%
Ellebækskolen	19%	54%	19%	8%	0%	30%	34%	6%	30%	0%
Ellebækskolen	19%	54%	19%	8%	0%	30%	34%	6%	30%	0%
Ellemarkskolen	16%	35%	18%	19%	12%	10%	38%	8%		44%
Ellemarkskolen	13%	36%	23%	10%	17%	9%	32%	9%		50%
Ellemarkskolens SFO	23%	32%	6%	38%		15%	85%			
Hastrupskolen	17%	60%	15%	8%		11%	48%	23%	18%	0%
Hastrupskolen	23%	65%	12%	0%		15%	60%	24%	0%	0%
Hastrupskolens SFO	2%	49%	20%	28%		4%	30%	22%	44%	
Herfølge Skole	14%	26%	10%	8%	42%	24%	41%	15%	20%	
Herfølge Skole	17%	24%	8%	10%	40%	24%	35%	17%	24%	
Herfølge Skoles SFO	6%	31%	14%		49%	22%	78%			
Holmebækskolen	18%	32%	14%	36%	0%	20%	34%	26%	4%	16%
Holmebækskolen	17%	36%	12%	35%		19%	31%	23%		28%
Holmebækskolens SFO	29%	54%	18%			18%	35%	30%	17%	
Holmehus	16%	18%	18%	48%	0%	27%	41%	32%	0%	
Højelse Skole	15%	24%	9%	52%		7%	37%	4%	21%	31%
Højelse Skole	28%	35%	12%	25%		11%	50%	0%	39%	
Højelse Skoles SFO	3%	14%	8%	76%		2%	20%	9%		69%
Kirstinedalsskolen	19%	29%	19%	18%	15%	29%	42%	9%	20%	0%
Kirstinedalsskolen	22%	24%	21%	16%	18%	37%	51%	5%	6%	0%
Kirstinedalsskolens SFO	5%	59%	8%	28%		17%	28%	14%	41%	0%
Pædagogisk Psykologisk Rådgivning	15%	62%	23%	0%	0%	30%	64%	28%		0%
Pædagogisk Psykologisk Rådgivning	15%	62%	23%	0%	0%	25%	55%	19%		0%
Sct. Nicolai Skole	24%	39%	20%	16%	0%	17%	44%	12%	27%	0%



Tabel 2: Sygefraværet i andele fordelt på intervaller (dage)

	Seneste 12 måneder (Måned 1 - 12)					Forrige 12 måneder (Måned 13 - 24)				
	1	2 - 7	8 - 30	31 - 90	+ 91	1	2 - 7	8 - 30	31 - 90	+ 91
Total	18%	37%	13%	17%	15%	19%	40%	13%	16%	11%
Sct. Nicolai Skole	34%	45%	21%	0%	0%	16%	37%	14%	33%	0%
Sct. Nicolai Skoles SFO	10%	31%	18%	41%	0%	21%	73%	6%	0%	0%
Skoleafdelingen	25%	75%		0%		4%	96%			
Skoleafdelingen	25%	75%		0%		4%	96%			
Skovboskolen	19%	32%	14%	24%	10%	18%	27%	15%	22%	18%
Skovboskolen	24%	54%	8%	15%	0%	15%	34%	24%	27%	0%
Skovboskolens SFO	15%	17%	19%	31%	18%	20%	20%	4%	17%	38%
SSP	9%	23%	30%	38%		16%	84%			
SSP	9%	23%	30%	38%		16%	84%			
Søndre Skole	21%	36%	5%	23%	14%	13%	39%	5%	19%	24%
Søndre Skole	23%	31%	7%	22%	18%	19%	45%	0%	15%	22%
Søndre Skoles SFO	14%	58%	0%	29%	0%	7%	31%	11%	25%	26%
Vemmedrupskolen	9%	27%	9%	9%	46%	22%	33%	15%	19%	11%
Vemmedrupskolen	12%	36%	13%	5%	33%	23%	37%	16%	8%	16%
Vemmedrupskolens SFO	3%	7%	0%	17%	73%	20%	24%	15%	41%	

Figur 2: Udviklingen i sygefraværet i procent med rullende 12 måneders historik



Tabel 3: Sygefraværsperioder samt gennemsnitlig sygefraværslængde fordelt på intervaller (seneste 12 måneder)

	Antal sygefraværsperioder					Gennemsnits sygefraværslængde				Fraværsløn (estimeret) i tusind kr.
	1	2 - 7	8 - 30	31 - 90	+ 91	2 - 7	8 - 30	31 - 90	+ 91	
Total	1.358	1.778	125	50	13	2,9	14,6	48,3	161,8	24.180
Alkestrupskolen	38	43	2	1		3,0	11,0	56,0		449
Alkestrupskolen	37	36				2,9				297
Alkestrupskolens SFO	1	7	2	1		3,0	11,0	56,0		142
Asgård Skole	137	174	12	3		2,8	11,8	38,3		1.729


Tabel 3: Sygefraværsperioder samt gennemsnitlig sygefraværlængde fordelt på intervaller (seneste 12 måneder)

	Antal sygefraværsperioder					Gennemsnits sygefraværlængde				Fraværsløn (estimeret)
	1	2 - 7	8 - 30	31 - 90	+ 91	2 - 7	8 - 30	31 - 90	+ 91	i tusind kr.
Total	1.358	1.778	125	50	13	2,9	14,6	48,3	161,8	24.180
Asgård Skole	122	138	11			2,8	11,6			1.338
Asgård Skoles SFO	15	36	1	3		2,9	13,0	38,3		389
Borup Skole	112	168	9	1	3	2,8	12,7	36,0	112,0	1.942
Borup Skole	88	120	7	1	3	2,7	12,1	36,0	112,0	1.762
Borup Skoles SFO	24	48	2			2,9	14,5			238
Campus Køge - 10. klasse	11	22				2,8				143
Campus Køge - 10. klasse	11	22				2,8				143
Ejby Skole	72	103	5	2	1	2,8	13,2	51,5	136,0	1.444
Ejby Skole	49	62	2	1	1	2,7	13,0	66,0	136,0	959
Ejby Skoles SFO	23	41	3	1		3,0	13,3	37,0		452
Ellebækskolen	153	157	10	2		3,3	16,9	41,0		1.714
Ellebækskolen	153	157	10	2		3,3	16,9	41,0		1.714
Ellemarkskolen	70	96	11	3	1	2,8	12,4	48,0	94,0	1.226
Ellemarkskolen	51	69	10	1	1	2,8	12,1	54,0	94,0	931
Ellemarkskolens SFO	19	27	1	2		2,8	15,0	45,0		287
Hastrupskolen	57	117	5	1		3,0	17,0	49,0		994
Hastrupskolen	53	92	3			2,9	17,0			779
Hastrupskolens SFO	4	25	2	1		3,4	17,0	49,0		205
Herfølge Skole	85	131	10	2	3	2,9	14,4	54,0	203,3	2.459
Herfølge Skole	64	83	5	2	2	3,0	17,4	54,0	206,0	1.868
Herfølge Skoles SFO	21	48	5		1	2,7	11,4		198,0	564
Holmebækskolen	140	128	11	8		2,9	15,0	51,3		1.852
Holmebækskolen	62	80	4	4		2,9	18,8	55,5		1.040
Holmebækskolens SFO	35	23	2			2,8	10,5			143
Holmehus	43	25	5	4		2,8	13,8	47,0		722
Højelse Skole	40	59	5	7		2,9	11,5	54,4		1.139
Højelse Skole	34	44	3	2		2,8	13,3	44,0		659
Højelse Skoles SFO	6	15	2	5		3,5	9,7	58,6		414
Kirstinedalsskolen	76	134	14	5	1	2,9	16,8	46,4	199,0	2.196
Kirstinedalsskolen	64	92	12	4	1	2,8	18,0	43,0	199,0	1.989
Kirstinedalsskolens SFO	12	42	2	1		3,0	9,0	60,0		258
Pædagogisk Psykologisk Rådgivning	31	43	2			3,1	25,0			443
Pædagogisk Psykologisk Rådgivning	31	43	2			3,1	25,0			443
Sct. Nicolai Skole	59	92	11	3		2,9	12,3	37,0		1.144
Sct. Nicolai Skole	39	62	7			2,9	12,3			761
Sct. Nicolai Skoles SFO	20	30	4	3		2,8	12,3	37,0		361


Tabel 3: Sygefraværsperioder samt gennemsnitlig sygefraværslængde fordelt på intervaller (seneste 12 måneder)

	Antal sygefraværsperioder					Gennemsnits sygefraværslængde				Fraværsløn (estimeret) i tusind kr.
	1	2 - 7	8 - 30	31 - 90	+ 91	2 - 7	8 - 30	31 - 90	+ 91	
Total	1.358	1.778	125	50	13	2,9	14,6	48,3	161,8	24.180
Skoleafdelingen	6	7				2,6				59
Skoleafdelingen	6	7				2,6				59
Skovboskolen	92	94	9	4	1	3,1	14,6	55,8	94,0	1.526
Skovboskolen	80	65	2	1		3,1	15,0	55,0		709
Skovboskolens SFO	12	29	7	3	1	3,0	14,4	56,0	94,0	722
SSP	7	6	1	1		3,2	24,0	31,0		164
SSP	7	6	1	1		3,2	24,0	31,0		164
Søndre Skole	76	104	2	4	1	2,8	20,5	46,3	115,0	1.350
Søndre Skole	63	70	2	3	1	2,8	20,5	45,7	115,0	1.169
Søndre Skoles SFO	13	34		1		2,9		48,0		213
Vemmedrupskolen	96	100	6	2	2	3,1	17,0	52,0	260,0	1.883
Vemmedrupskolen	86	89	6	1	1	3,2	17,0	42,0	260,0	1.378
Vemmedrupskolens SFO	10	11		1	1	2,4		62,0	260,0	479

Rapporten

Formålet er at understøtte og følge op på Køge kommunes sygefraværspolitik, samt at sikre overblik og et godt sammenligningsgrundlag omkring kommunens sygefravær.

Rapporten opdateres én gang månedligt – den 7. i en given måned. Når du henter en ny rapport overskrives den gamle. Hvis du vælger at printe eller gemme månedens rapport elektronisk, så vær opmærksom på, at rapporten indeholder personfølsomme oplysninger.

Datakilde

KMD Opus Løn og Personale

Opdateringsdato

Rapport opdateret: 06-04-2018

Indhold

Figur 1: Grafisk illustration af det faktiske sygefravær i indeværende år sammenlignet med både sidste år og forrige år. Anvendte fraværsårsager: AS, DAS, NS, DS, P56 og SY

Tabel 1 - Beregningsmetoder:

Sygefraværsprocent = (Sygefraværstimer / Nærværstimer)

Andel uden sygefravær: Andel cpr. nr. uden sygefravær

Årsværk = Nærværstimer (seneste 12 måneder) / 1924 (et årsværk i timer)

Sygefraværstimer pr. årsværk = (Sygefraværstimer / 7,4) / Antal årsværk (1924 timer)

Anvendte fraværsårsager: AS, DAS, NS, DS, P56 og SY

Sygefraværsprocenten er markeret med grønt, når den er lavere end sidste år.

Der vises ikke data for organisatoriske enheder med færre end gennemsnitligt fem ansatte i løbet af sidste år.

Tabel 2: Sygefravær fordelt i intervaller viser den organisatoriske enheds sygefravær fordelt procentvist efter intervallerne.

Anvendte fraværsårsager: AS, DAS, NS, DS, P56 og SY

Sygefraværsprocenten er markeret med grønt, når den er lavere end sidste år.

Der vises ikke data for organisatoriske enheder med færre end gennemsnitligt fem ansatte i løbet af sidste år.

Figur 2: Udviklingen i sygefraværet i procent med rullende 12 måneders historik. Dvs. hver kigger 12 måneder tilbage.

Anvendte fraværsårsager: AS, DAS, NS, DS, P56 og SY

Tabel 3: Tæller antallet af sygefraværperioder og gennemsnits sygefraværslængde i dage indenfor intervallerne.

Fraværsløn er lønnen som er udbetalt i forbindelse med sygefravær. Fraværsløn er baseret på en gennemsnitsbetragtning af timelønnen for den konkrete organisatoriske enhed.

Beregningen tager ikke højde for eventuel refusionsgodtgørelse, vikarudgifter e. l. Timelønnen ganges med antallet af sygefraværstimer.

Anvendte fraværsårsager: AS, DAS, NS (tæller ikke med i antal sygefraværperioder), DS, P56 og SY.

Der vises ikke data for organisatoriske enheder med færre end gennemsnitligt fem ansatte i løbet af sidste år.

Tabel 4: Viser den procentvise forekomst af udvalgte fraværsårsager (procentvis andel af samlet sygefravær).

Sygefraværsprocenten er markeret med grønt, når den er lavere end sidste år.

Der vises ikke data for organisatoriske enheder med færre end gennemsnitligt fem ansatte i løbet af sidste år.

Tabel 5: Viser sygefraværet de seneste 12 måneder fordelt på aldersintervaller samt fordelingen af medarbejderne på årsværk.

Der vises ikke data for organisatoriske enheder med færre end gennemsnitligt fem ansatte i løbet af sidste år.

Tekniske specifikationer

Sygefravær: Sygdom (SY), Delvist syg (DS), Arbejdsskade (AS), Delvist arbejdsskade (DAS), Nedsat Tjeneste (NS) og Paragraf 56 (P56)

Generel information

Ansættelsesforhold: Ansatte på månedsløn betalt for- og bagud

Bemærk at felter med 0-værdi er tomme, med mindre feltets indhold er blevet annulleret / modkonteret – her vil feltets værdi være 0,0%.

Der vises kun enheder / dage / personer med registreret fravær.

MA - Kredse der indgår:	0	1	2	4	5	6	13	29	31	39
	52	57	58	62	67	68	69	80	93	