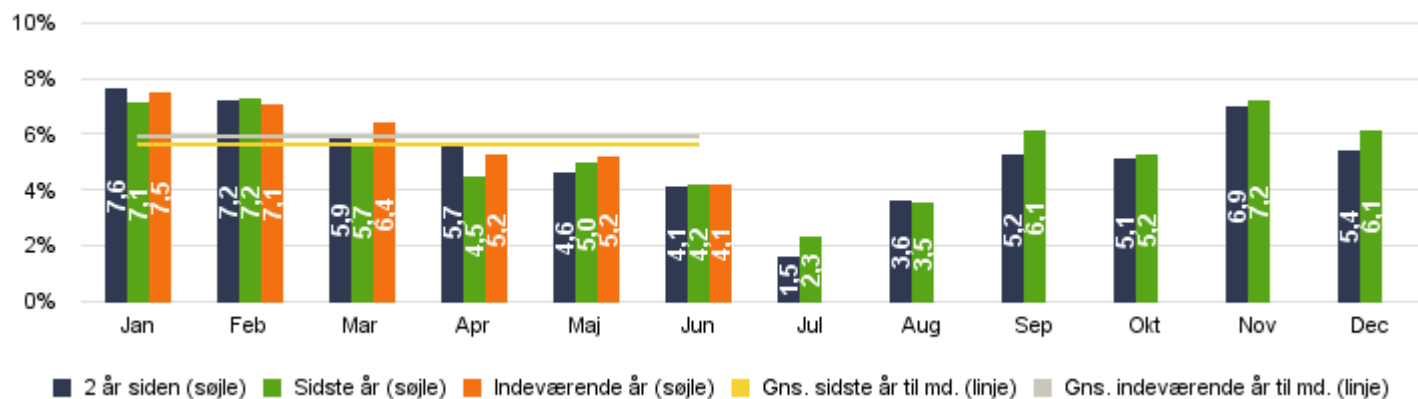


## Afdelingsrapport Børne- og Uddannelsesforvaltningen - Skoleafdelingen

Figur 1: Sygefraværsprocent fordelt pr. måned



Tabel 1: Sygefraværsoverblik

	Procent %			Seneste 12 måneder (Måned 1 - 12)			Seneste måned
	Seneste 12 mdr.	Forrige 12 mdr.	Hele 2017	Andel uden sygefravær	Fravær i dage pr. årsværk	Antal årsværk	Antal personer
<b>Total</b>	<b>5,5%</b>	<b>5,1%</b>	<b>5,3%</b>	<b>23%</b>	<b>14,4</b>	<b>896</b>	<b>1.001</b>
<b>Alkestrupskolen</b>	<b>4,5%</b>	<b>5,4%</b>	<b>5,6%</b>	<b>24%</b>	<b>11,6</b>	<b>19</b>	<b>20</b>
Alkestrupskolen	4,7%	4,4%	3,7%	22%	12,8	13	14
Alkestrupskolens SFO	3,9%	7,3%	9,5%	25%	9,2	6	6
<b>Asgård Skole</b>	<b>5,0%</b>	<b>3,4%</b>	<b>3,7%</b>	<b>20%</b>	<b>13,2</b>	<b>79</b>	<b>86</b>
Asgård Skole	4,5%	3,8%	3,9%	15%	11,9	59	62
Asgård Skoles SFO	6,5%	2,3%	3,0%	31%	17,0	20	24
<b>Borup Skole</b>	<b>4,1%</b>	<b>4,0%</b>	<b>4,6%</b>	<b>22%</b>	<b>10,4</b>	<b>81</b>	<b>86</b>
Borup Skole	4,6%	4,5%	5,5%	26%	11,7	58	59
Borup Skoles SFO	2,7%	2,6%	2,3%	24%	7,2	23	27
<b>Campus Køge - 10. klasse</b>	<b>2,3%</b>	<b>2,6%</b>	<b>1,8%</b>	<b>21%</b>	<b>6,0</b>	<b>13</b>	<b>13</b>
Campus Køge - 10. klasse	2,3%	2,6%	1,8%	21%	6,0	13	13
<b>Ejby Skole</b>	<b>5,8%</b>	<b>6,3%</b>	<b>6,0%</b>	<b>23%</b>	<b>15,0</b>	<b>52</b>	<b>57</b>
Ejby Skole	5,8%	4,2%	4,8%	20%	15,1	36	37
Ejby Skoles SFO	5,9%	11,5%	9,2%	29%	14,6	16	20
<b>Ellebækskolen</b>	<b>5,7%</b>	<b>6,7%</b>	<b>5,7%</b>	<b>14%</b>	<b>15,3</b>	<b>57</b>	<b>65</b>
Ellebækskolen	5,7%	6,7%	5,7%	14%	15,3	57	65
<b>Ellemarkskolen</b>	<b>5,3%</b>	<b>4,7%</b>	<b>4,7%</b>	<b>28%</b>	<b>13,9</b>	<b>57</b>	<b>71</b>
Ellemarkskolen	4,6%	5,5%	4,7%	26%	12,1	44	54
Ellemarkskolens SFO	7,7%	2,4%	4,5%	38%	19,8	13	17
<b>Hastrupskolen</b>	<b>3,1%</b>	<b>2,2%</b>	<b>2,7%</b>	<b>32%</b>	<b>8,2</b>	<b>69</b>	<b>80</b>
Hastrupskolen	2,8%	2,1%	2,5%	33%	7,6	54	58
Hastrupskolens SFO	3,9%	2,7%	3,3%	32%	10,3	15	22
<b>Herfølge Skole</b>	<b>7,7%</b>	<b>6,8%</b>	<b>7,8%</b>	<b>22%</b>	<b>20,5</b>	<b>61</b>	<b>66</b>



Tabel 1: Sygefraværsoverblik

	Procent %			Seneste 12 måneder (Måned 1 - 12)			Seneste måned
	Seneste 12 mdr.	Forrige 12 mdr.	Hele 2017	Andel uden sygefravær	Fravær i dage pr. årsværk	Antal årsværk	Antal personer
<b>Total</b>	<b>5,5%</b>	<b>5,1%</b>	<b>5,3%</b>	<b>23%</b>	<b>14,4</b>	<b>896</b>	<b>1.001</b>
Herfølge Skole	7,3%	7,3%	7,5%	25%	19,5	47	51
Herfølge Skoles SFO	9,3%	4,6%	8,7%	11%	24,0	13	15
<b>Holmebækskolen</b>	<b>5,5%</b>	<b>8,0%</b>	<b>7,2%</b>	<b>29%</b>	<b>14,4</b>	<b>59</b>	<b>68</b>
Holmebækskolen	6,0%	7,4%	6,4%	30%	15,8	34	39
Holmebækskolens SFO	2,1%	4,7%	2,9%	24%	5,3	14	16
Holmehus	7,9%	14,6%	14,9%	36%	21,2	11	13
<b>Højelse Skole</b>	<b>7,1%</b>	<b>6,5%</b>	<b>6,1%</b>	<b>29%</b>	<b>18,8</b>	<b>37</b>	<b>43</b>
Højelse Skole	6,0%	5,0%	4,1%	20%	16,1	25	27
Højelse Skoles SFO	9,4%	9,6%	10,0%	45%	24,2	12	16
<b>Kirstinedalsskolen</b>	<b>7,5%</b>	<b>4,5%</b>	<b>6,4%</b>	<b>18%</b>	<b>19,9</b>	<b>68</b>	<b>77</b>
Kirstinedalsskolen	8,0%	4,4%	6,9%	19%	21,5	51	57
Kirstinedalsskolens SFO	6,0%	5,0%	4,6%	17%	15,3	17	20
<b>Pædagogisk Psykologisk Rådgivning</b>	<b>2,4%</b>	<b>1,9%</b>	<b>2,5%</b>	<b>21%</b>	<b>6,5</b>	<b>34</b>	<b>36</b>
Pædagogisk Psykologisk Rådgivning	2,4%	1,9%	2,6%	21%	6,5	34	36
<b>Sct. Nicolai Skole</b>	<b>5,0%</b>	<b>4,5%</b>	<b>4,7%</b>	<b>16%</b>	<b>13,0</b>	<b>47</b>	<b>52</b>
Sct. Nicolai Skole	4,1%	4,7%	4,4%	15%	10,8	35	39
Sct. Nicolai Skoles SFO	7,4%	3,7%	5,4%	20%	19,3	12	13
<b>Skoleafdelingen</b>	<b>1,4%</b>	<b>1,5%</b>	<b>0,8%</b>	<b>33%</b>	<b>3,7</b>	<b>9</b>	<b>9</b>
Skoleafdelingen	1,4%	1,5%	0,8%	33%	3,7	9	9
<b>Skovboskolen</b>	<b>4,9%</b>	<b>6,9%</b>	<b>5,9%</b>	<b>25%</b>	<b>12,9</b>	<b>56</b>	<b>61</b>
Skovboskolen	3,8%	4,4%	3,3%	27%	10,4	42	46
Skovboskolens SFO	8,2%	13,5%	13,3%	21%	20,1	14	15
<b>SSP</b>	<b>6,6%</b>	<b>1,7%</b>	<b>1,1%</b>	<b>50%</b>	<b>17,3</b>	<b>6</b>	<b>7</b>
SSP	6,6%	1,7%	1,1%	50%	17,3	6	7
<b>Søndre Skole</b>	<b>5,1%</b>	<b>5,3%</b>	<b>6,3%</b>	<b>14%</b>	<b>13,5</b>	<b>49</b>	<b>55</b>
Søndre Skole	6,2%	4,1%	6,6%	10%	16,1	34	37
Søndre Skoles SFO	2,6%	8,0%	5,6%	21%	7,2	14	18
<b>Vemmedrupskolen</b>	<b>11,6%</b>	<b>7,6%</b>	<b>8,4%</b>	<b>27%</b>	<b>30,3</b>	<b>41</b>	<b>47</b>
Vemmedrupskolen	10,0%	7,1%	7,7%	21%	26,4	32	36
Vemmedrupskolens SFO	17,6%	9,8%	11,0%	41%	43,6	9	11

Tabel 2: Sygefraværet i andele fordelt på intervaller (dage)

	Seneste 12 måneder (Måned 1 - 12)					Forrige 12 måneder (Måned 13 - 24)				
	1	2 - 7	8 - 30	31 - 90	+ 91	1	2 - 7	8 - 30	31 - 90	+ 91
<b>Total</b>	<b>20%</b>	<b>37%</b>	<b>13%</b>	<b>15%</b>	<b>15%</b>	<b>18%</b>	<b>39%</b>	<b>12%</b>	<b>14%</b>	<b>16%</b>
<b>Alkestrupskolen</b>	<b>23%</b>	<b>63%</b>	<b>14%</b>	<b>0%</b>	<b>0%</b>	<b>19%</b>	<b>20%</b>	<b>30%</b>	<b>30%</b>	<b>0%</b>



Tabel 2: Sygefraværet i andele fordelt på intervaller (dage)

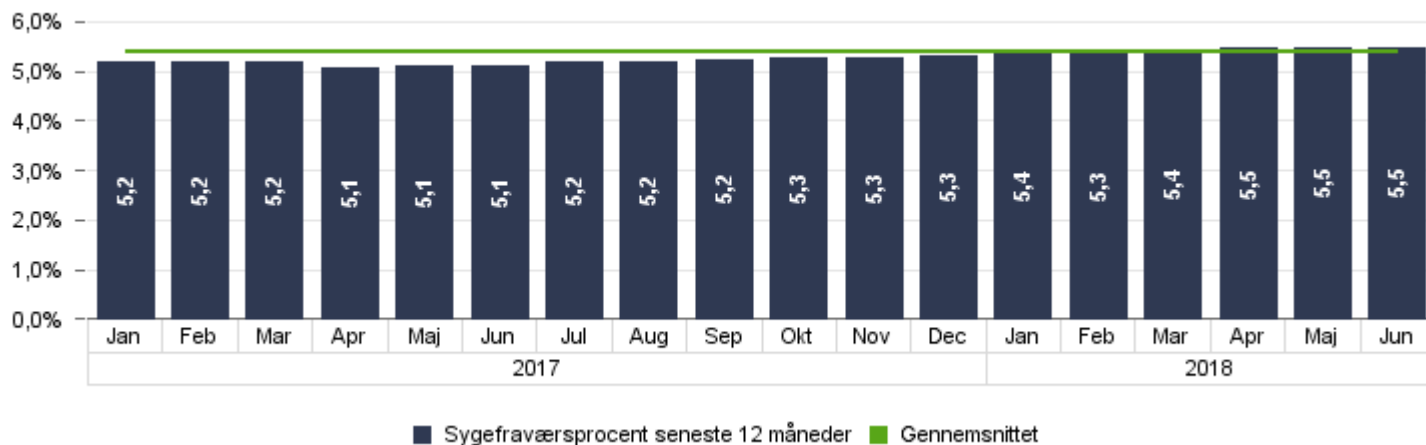
	Seneste 12 måneder (Måned 1 - 12)					Forrige 12 måneder (Måned 13 - 24)				
	1	2 - 7	8 - 30	31 - 90	+ 91	1	2 - 7	8 - 30	31 - 90	+ 91
<b>Total</b>	<b>20%</b>	<b>37%</b>	<b>13%</b>	<b>15%</b>	<b>15%</b>	<b>18%</b>	<b>39%</b>	<b>12%</b>	<b>14%</b>	<b>16%</b>
Alkestrupskolen	30%	70%			0%	23%	26%	51%		
Alkestrupskolens SFO	5%	46%	49%			14%	15%	7%	64%	
<b>Asgård Skole</b>	<b>16%</b>	<b>46%</b>	<b>19%</b>	<b>8%</b>	<b>11%</b>	<b>22%</b>	<b>63%</b>	<b>9%</b>	<b>6%</b>	<b>0%</b>
Asgård Skole	22%	54%	24%	0%	0%	24%	60%	9%	8%	0%
Asgård Skoles SFO	4%	30%	10%	25%	32%	17%	77%	6%	0%	
<b>Borup Skole</b>	<b>25%</b>	<b>45%</b>	<b>10%</b>	<b>20%</b>		<b>12%</b>	<b>62%</b>	<b>7%</b>	<b>6%</b>	<b>12%</b>
Borup Skole	29%	39%	6%	26%		11%	57%	9%	7%	15%
Borup Skoles SFO	11%	67%	22%	0%		17%	83%	0%		0%
<b>Campus Køge - 10. klasse</b>	<b>17%</b>	<b>83%</b>	<b>0%</b>			<b>41%</b>	<b>37%</b>	<b>23%</b>		
Campus Køge - 10. klasse	17%	83%	0%			41%	37%	23%		
<b>Ejby Skole</b>	<b>19%</b>	<b>36%</b>	<b>9%</b>	<b>11%</b>	<b>25%</b>	<b>27%</b>	<b>36%</b>	<b>6%</b>	<b>16%</b>	<b>16%</b>
Ejby Skole	17%	31%	6%	9%	36%	27%	43%	9%	21%	
Ejby Skoles SFO	23%	46%	16%	15%		27%	30%	2%	12%	30%
<b>Ellebækskolen</b>	<b>18%</b>	<b>49%</b>	<b>16%</b>	<b>17%</b>	<b>0%</b>	<b>31%</b>	<b>36%</b>	<b>12%</b>	<b>11%</b>	<b>10%</b>
Ellebækskolen	18%	49%	16%	17%	0%	31%	36%	12%	11%	10%
<b>Ellemarkskolen</b>	<b>17%</b>	<b>30%</b>	<b>13%</b>	<b>40%</b>	<b>0%</b>	<b>11%</b>	<b>45%</b>	<b>3%</b>		<b>41%</b>
Ellemarkskolen	14%	31%	19%	36%	0%	10%	39%	3%		48%
Ellemarkskolens SFO	23%	26%	2%	49%		15%	85%			
<b>Hastrupskolen</b>	<b>17%</b>	<b>55%</b>	<b>15%</b>	<b>12%</b>	<b>0%</b>	<b>11%</b>	<b>62%</b>	<b>18%</b>	<b>9%</b>	<b>0%</b>
Hastrupskolen	25%	61%	14%	0%	0%	13%	71%	16%		0%
Hastrupskolens SFO	3%	44%	18%	35%		7%	42%	22%	29%	
<b>Herfølge Skole</b>	<b>18%</b>	<b>29%</b>	<b>6%</b>	<b>18%</b>	<b>29%</b>	<b>18%</b>	<b>37%</b>	<b>17%</b>	<b>19%</b>	<b>9%</b>
Herfølge Skole	23%	27%	3%	24%	23%	17%	33%	17%	22%	11%
Herfølge Skoles SFO	5%	34%	13%		47%	19%	63%	18%		
<b>Holmebækskolen</b>	<b>18%</b>	<b>38%</b>	<b>15%</b>	<b>17%</b>	<b>11%</b>	<b>18%</b>	<b>28%</b>	<b>20%</b>	<b>16%</b>	<b>19%</b>
Holmebækskolen	15%	39%	8%	21%	17%	17%	28%	21%	12%	22%
Holmebækskolens SFO	28%	61%	11%			19%	38%	28%	16%	
Holmehus	23%	28%	34%	15%	0%	19%	23%	13%	24%	22%
<b>Højelse Skole</b>	<b>20%</b>	<b>26%</b>	<b>11%</b>	<b>24%</b>	<b>20%</b>	<b>6%</b>	<b>34%</b>	<b>8%</b>	<b>13%</b>	<b>39%</b>
Højelse Skole	35%	36%	13%	16%	0%	10%	56%	7%	27%	
Højelse Skoles SFO	2%	15%	8%	33%	42%	2%	14%	8%		75%
<b>Kirstinedalsskolen</b>	<b>23%</b>	<b>28%</b>	<b>19%</b>	<b>13%</b>	<b>17%</b>	<b>28%</b>	<b>42%</b>	<b>9%</b>	<b>22%</b>	<b>0%</b>
Kirstinedalsskolen	28%	23%	20%	17%	12%	29%	43%	9%	20%	0%
Kirstinedalsskolens SFO	3%	47%	14%		37%	25%	39%	10%	27%	0%
<b>Pædagogisk Psykologisk Rådgivning</b>	<b>16%</b>	<b>62%</b>	<b>22%</b>	<b>0%</b>	<b>0%</b>	<b>31%</b>	<b>60%</b>	<b>31%</b>	<b>0%</b>	<b>0%</b>
Pædagogisk Psykologisk Rådgivning	16%	62%	22%	0%	0%	27%	52%	21%	0%	0%
<b>Sct. Nicolai Skole</b>	<b>19%</b>	<b>40%</b>	<b>23%</b>	<b>18%</b>	<b>0%</b>	<b>19%</b>	<b>44%</b>	<b>14%</b>	<b>22%</b>	<b>0%</b>



Tabel 2: Sygefraværet i andele fordelt på intervaller (dage)

	Seneste 12 måneder (Måned 1 - 12)					Forrige 12 måneder (Måned 13 - 24)				
	1	2 - 7	8 - 30	31 - 90	+ 91	1	2 - 7	8 - 30	31 - 90	+ 91
<b>Total</b>	20%	37%	13%	15%	15%	18%	39%	12%	14%	16%
Sct. Nicolai Skole	27%	49%	24%	0%	0%	20%	37%	14%	30%	0%
Sct. Nicolai Skoles SFO	8%	27%	22%	43%		17%	67%	16%	0%	0%
<b>Skoleafdelingen</b>	16%	56%	28%			11%	89%		0%	
Skoleafdelingen	16%	56%	28%			11%	89%		0%	
<b>Skovboskolen</b>	22%	38%	12%	0%	27%	16%	26%	16%	27%	15%
Skovboskolen	18%	46%	9%	0%	27%	21%	40%	24%	16%	0%
Skovboskolens SFO	27%	28%	16%	0%	28%	12%	15%	10%	35%	28%
<b>SSP</b>	35%	13%	23%	29%		20%	80%			
SSP	35%	13%	23%	29%		20%	80%			
<b>Søndre Skole</b>	26%	39%	8%	10%	17%	12%	41%	6%	17%	24%
Søndre Skole	29%	30%	8%	13%	20%	13%	48%	4%	13%	21%
Søndre Skoles SFO	12%	80%	8%	0%	0%	11%	32%	9%	21%	27%
<b>Vemmedrupskolen</b>	17%	26%	10%	3%	43%	19%	28%	13%	11%	29%
Vemmedrupskolen	24%	36%	13%	5%	22%	18%	32%	16%	8%	26%
Vemmedrupskolens SFO	5%	6%	5%		84%	22%	21%	5%	16%	36%

Figur 2: Udviklingen i sygefraværet i procent med rullende 12 måneders historik



Tabel 3: Sygefraværsperioder samt gennemsnitlig sygefraværslængde fordelt på intervaller (seneste 12 måneder)

	Antal sygefraværsperioder					Gennemsnits sygefraværslængde				Fraværsløn (estimeret) i tusind kr.
	1	2 - 7	8 - 30	31 - 90	+ 91	2 - 7	8 - 30	31 - 90	+ 91	
<b>Total</b>	1.418	1.788	129	41	14	2,9	14,3	49,9	151,9	24.188
<b>Alkestrupskolen</b>	41	53	2			2,8	16,5			399
Alkestrupskolen	39	42				2,9				329
Alkestrupskolens SFO	2	11	2			2,8	16,5			79
<b>Asgård Skole</b>	135	163	16	2	1	2,8	12,1	42,5	108,0	1.961


**Tabel 3: Sygefraværsperioder samt gennemsnitlig sygefraværlængde fordelt på intervaller (seneste 12 måneder)**

	Antal sygefraværsperioder					Gennemsnits sygefraværlængde				Fraværsløn (estimeret)
	1	2 - 7	8 - 30	31 - 90	+ 91	2 - 7	8 - 30	31 - 90	+ 91	i tusind kr.
<b>Total</b>	<b>1.418</b>	<b>1.788</b>	<b>129</b>	<b>41</b>	<b>14</b>	<b>2,9</b>	<b>14,3</b>	<b>49,9</b>	<b>151,9</b>	<b>24.188</b>
Asgård Skole	122	128	13			2,8	12,4			1.378
Asgård Skoles SFO	13	35	3	2	1	2,9	11,0	42,5	108,0	559
<b>Borup Skole</b>	<b>95</b>	<b>149</b>	<b>7</b>	<b>3</b>		<b>2,8</b>	<b>12,7</b>	<b>62,0</b>		<b>1.558</b>
Borup Skole	73	103	4	3		2,7	11,3	62,0		1.336
Borup Skoles SFO	22	46	3			2,9	14,7			253
<b>Campus Køge - 10. klasse</b>	<b>13</b>	<b>23</b>				<b>2,8</b>				<b>154</b>
Campus Køge - 10. klasse	13	23				2,8				154
<b>Ejby Skole</b>	<b>63</b>	<b>104</b>	<b>6</b>	<b>2</b>	<b>1</b>	<b>2,8</b>	<b>12,3</b>	<b>43,0</b>	<b>201,0</b>	<b>1.433</b>
Ejby Skole	46	65	3	1	1	2,7	11,3	49,0	201,0	1.085
Ejby Skoles SFO	17	39	3	1		3,0	13,3	37,0		351
<b>Ellebækskolen</b>	<b>171</b>	<b>142</b>	<b>9</b>	<b>3</b>		<b>3,3</b>	<b>16,8</b>	<b>54,0</b>		<b>1.743</b>
Ellebækskolen	171	142	9	3		3,3	16,8	54,0		1.743
<b>Ellemarkskolen</b>	<b>90</b>	<b>100</b>	<b>11</b>	<b>7</b>		<b>2,9</b>	<b>11,6</b>	<b>57,1</b>		<b>1.451</b>
Ellemarkskolen	66	69	10	4		2,8	12,0	57,5		1.021
Ellemarkskolens SFO	24	31	1	3		3,0	8,0	56,7		405
<b>Hastrupskolen</b>	<b>74</b>	<b>125</b>	<b>7</b>	<b>2</b>		<b>2,9</b>	<b>14,4</b>	<b>41,0</b>		<b>1.079</b>
Hastrupskolen	68	92	4			2,8	14,8			825
Hastrupskolens SFO	6	33	3	2		3,2	14,0	41,0		240
<b>Herfølge Skole</b>	<b>77</b>	<b>131</b>	<b>6</b>	<b>4</b>	<b>2</b>	<b>3,0</b>	<b>13,5</b>	<b>60,3</b>	<b>199,0</b>	<b>2.336</b>
Herfølge Skole	58	86	2	4	1	3,0	16,5	60,3	225,0	1.811
Herfølge Skoles SFO	19	45	4		1	2,8	12,0		173,0	507
<b>Holmebækskolen</b>	<b>134</b>	<b>124</b>	<b>10</b>	<b>3</b>	<b>1</b>	<b>2,8</b>	<b>13,9</b>	<b>53,0</b>	<b>100,0</b>	<b>1.556</b>
Holmebækskolen	63	79	3	2	1	2,8	15,7	61,5	100,0	1.065
Holmebækskolens SFO	29	21	1			2,7	10,0			105
Holmehus	42	24	6	1		2,8	13,7	36,0		446
<b>Højelse Skole</b>	<b>45</b>	<b>68</b>	<b>6</b>	<b>4</b>	<b>1</b>	<b>2,9</b>	<b>11,3</b>	<b>45,3</b>	<b>148,0</b>	<b>1.186</b>
Højelse Skole	41	52	4	1		2,8	12,5	65,0		758
Højelse Skoles SFO	4	16	2	3	1	3,3	9,7	38,7	148,0	386
<b>Kirstinedalsskolen</b>	<b>86</b>	<b>149</b>	<b>15</b>	<b>5</b>	<b>2</b>	<b>2,8</b>	<b>17,5</b>	<b>39,2</b>	<b>130,0</b>	<b>2.466</b>
Kirstinedalsskolen	76	96	12	5	1	2,8	17,9	39,2	135,0	2.106
Kirstinedalsskolens SFO	10	53	3		1	3,0	15,7		125,0	396
<b>Pædagogisk Psykologisk Rådgivning</b>	<b>35</b>	<b>45</b>	<b>2</b>			<b>3,1</b>	<b>25,0</b>			<b>467</b>
Pædagogisk Psykologisk Rådgivning	35	45	2			3,1	25,0			467
<b>Sct. Nicolai Skole</b>	<b>60</b>	<b>95</b>	<b>11</b>	<b>2</b>		<b>2,9</b>	<b>14,4</b>	<b>61,0</b>		<b>1.140</b>
Sct. Nicolai Skole	42	69	7			2,8	13,4			733
Sct. Nicolai Skoles SFO	18	26	4	2		3,0	16,0	61,0		385


**Tabel 3: Sygefraværsperioder samt gennemsnitlig sygefraværslængde fordelt på intervaller (seneste 12 måneder)**

	Antal sygefraværsperioder					Gennemsnits sygefraværslængde				Fraværsløn (estimeret) i tusind kr.
	1	2 - 7	8 - 30	31 - 90	+ 91	2 - 7	8 - 30	31 - 90	+ 91	
<b>Total</b>	<b>1.418</b>	<b>1.788</b>	<b>129</b>	<b>41</b>	<b>14</b>	<b>2,9</b>	<b>14,3</b>	<b>49,9</b>	<b>151,9</b>	<b>24.188</b>
<b>Skoleafdelingen</b>	<b>5</b>	<b>7</b>	<b>1</b>			<b>2,6</b>	<b>9,0</b>			<b>81</b>
Skoleafdelingen	5	7	1			2,6	9,0			81
<b>Skovboskolen</b>	<b>96</b>	<b>97</b>	<b>7</b>		<b>2</b>	<b>3,0</b>	<b>13,6</b>		<b>107,0</b>	<b>1.332</b>
Skovboskolen	85	68	3		1	3,0	13,7		120,0	842
Skovboskolens SFO	11	29	4		1	3,2	13,5		94,0	450
<b>SSP</b>	<b>7</b>	<b>5</b>	<b>1</b>	<b>1</b>		<b>2,8</b>	<b>24,0</b>	<b>31,0</b>		<b>212</b>
SSP	7	5	1	1		2,8	24,0	31,0		212
<b>Søndre Skole</b>	<b>85</b>	<b>99</b>	<b>3</b>	<b>2</b>	<b>1</b>	<b>2,7</b>	<b>17,7</b>	<b>36,5</b>	<b>115,0</b>	<b>1.180</b>
Søndre Skole	70	65	2	2	1	2,7	21,5	36,5	115,0	1.053
Søndre Skoles SFO	15	34	1			2,9	10,0			161
<b>Vemmedrupskolen</b>	<b>106</b>	<b>109</b>	<b>9</b>	<b>1</b>	<b>3</b>	<b>3,2</b>	<b>15,2</b>	<b>43,0</b>	<b>194,0</b>	<b>2.249</b>
Vemmedrupskolen	97	99	7	1	1	3,2	16,1	43,0	195,0	1.584
Vemmedrupskolens SFO	9	10	2		2	2,8	12,0		193,5	624

## Rapporten

Formålet er at understøtte og følge op på Køge kommunes sygefraværspolitik, samt at sikre overblik og et godt sammenligningsgrundlag omkring kommunens sygefravær.

Rapporten opdateres én gang månedligt – den 7. i en given måned. Når du henter en ny rapport overskrives den gamle. Hvis du vælger at printe eller gemme månedens rapport elektronisk, så vær opmærksom på, at rapporten indeholder personfølsomme oplysninger.

## Datakilde

KMD Opus Løn og Personale

## Opdateringsdato

Rapport opdateret: 06-07-2018

## Indhold

Figur 1: Grafisk illustration af det faktiske sygefravær i indeværende år sammenlignet med både sidste år og forrige år. Anvendte fraværsårsager: AS, DAS, NS, DS, P56 og SY

Tabel 1 - Beregningsmetoder:

Sygefraværsprocent = (Sygefraværstimer / Nærværstimer)

Andel uden sygefravær: Andel cpr. nr. uden sygefravær

Årsværk = Nærværstimer (seneste 12 måneder) / 1924 (et årsværk i timer)

Sygefraværstimer pr. årsværk = (Sygefraværstimer / 7,4) / Antal årsværk (1924 timer)

Anvendte fraværsårsager: AS, DAS, NS, DS, P56 og SY

Sygefraværsprocenten er markeret med grønt, når den er lavere end sidste år.

Der vises ikke data for organisatoriske enheder med færre end gennemsnitligt fem ansatte i løbet af sidste år.

Tabel 2: Sygefravær fordelt i intervaller viser den organisatoriske enheds sygefravær fordelt procentvist efter intervallerne.

Anvendte fraværsårsager: AS, DAS, NS, DS, P56 og SY

Sygefraværsprocenten er markeret med grønt, når den er lavere end sidste år.

Der vises ikke data for organisatoriske enheder med færre end gennemsnitligt fem ansatte i løbet af sidste år.

Figur 2: Udviklingen i sygefraværet i procent med rullende 12 måneders historik. Dvs. hver kigger 12 måneder tilbage.

Anvendte fraværsårsager: AS, DAS, NS, DS, P56 og SY

Tabel 3: Tæller antallet af sygefraværsperioder og gennemsnits sygefraværslængde i dage indenfor intervallerne.

Fraværsløn er lønnen som er udbetalt i forbindelse med sygefravær. Fraværsløn er baseret på en gennemsnitsbetragtning af timelønnen for den konkrete organisatoriske enhed.

Beregningen tager ikke højde for eventuel refusionsgodtgørelse, vikarudgifter e. l. Timelønnen ganges med antallet af sygefraværstimer.

Anvendte fraværsårsager: AS, DAS, NS (tæller ikke med i antal sygefraværsperioder), DS, P56 og SY.

Der vises ikke data for organisatoriske enheder med færre end gennemsnitligt fem ansatte i løbet af sidste år.

Tabel 4: Viser den procentvise forekomst af udvalgte fraværsårsager (procentvis andel af samlet sygefravær).

Sygefraværsprocenten er markeret med grønt, når den er lavere end sidste år.

Der vises ikke data for organisatoriske enheder med færre end gennemsnitligt fem ansatte i løbet af sidste år.

Tabel 5: Viser sygefraværet de seneste 12 måneder fordelt på aldersintervaller samt fordelingen af medarbejderne på årsværk.

Der vises ikke data for organisatoriske enheder med færre end gennemsnitligt fem ansatte i løbet af sidste år.

## Tekniske specifikationer

Sygefravær: Sygdom (SY), Delvist syg (DS), Arbejdsskade (AS), Delvist arbejdsskade (DAS), Nedsat Tjeneste (NS) og Paragraf 56 (P56)

## Generel information

Ansættelsesforhold: Ansatte på månedsløn betalt for- og bagud

Bemærk at felter med 0-værdi er tomme, med mindre feltets indhold er blevet annulleret / modkonteret – her vil feltets værdi være 0,0%.

Der vises kun enheder / dage / personer med registreret fravær.

MA - Kredse der indgår:	0	1	2	4	5	6	13	29	31	39
	52	57	58	62	67	68	69	80	93	