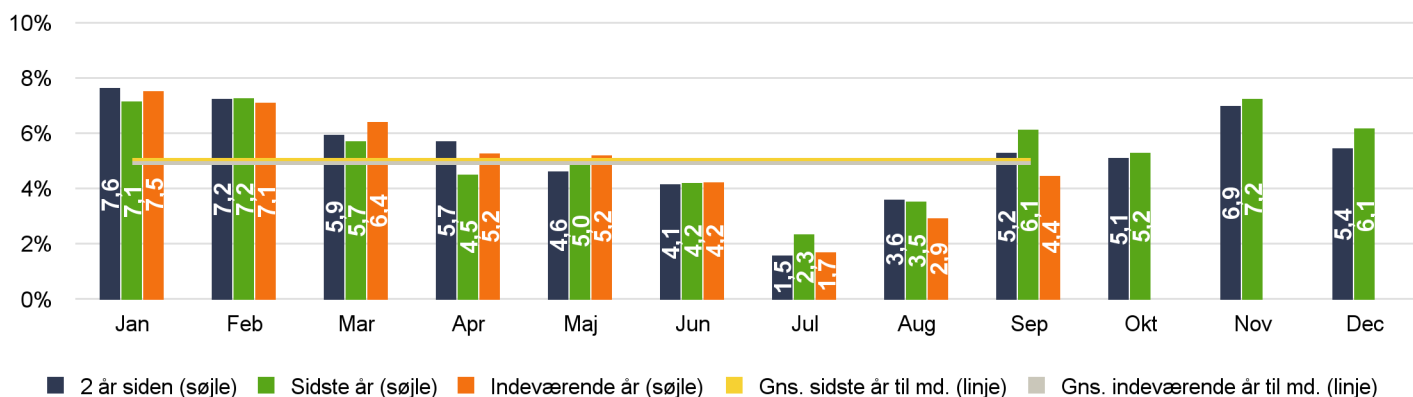


Afdelingsrapport Børne- og Uddannelsesforvaltningen - Skoleafdelingen

Figur 1: Sygefraværsprocent fordelt pr. måned



Tabel 1: Sygefraværsoverblik

	Procent %			Seneste 12 måneder (Måned 1 - 12)			Seneste måned
	Seneste 12 mdr.	Forrige 12 mdr.	Hele 2017	Andel uden sygefravær	Fravær i dage pr. årsværk	Antal årsværk	Antal personer
Total	5,3%	5,2%	5,3%	22%	13,8	894	994
Alkestrupskolen	3,5%	6,0%	5,6%	25%	9,1	20	23
Alkestrupskolen	4,0%	4,5%	3,7%	20%	10,8	13	16
Alkestrupskolens SFO	2,2%	9,0%	9,5%	44%	5,3	6	7
Asgård Skole	5,5%	3,7%	3,7%	19%	14,5	78	86
Asgård Skole	5,0%	3,9%	3,9%	14%	13,0	59	64
Asgård Skoles SFO	7,2%	3,2%	3,0%	31%	18,8	20	22
Borup Skole	3,4%	4,6%	4,6%	14%	8,8	80	87
Borup Skole	3,5%	5,4%	5,5%	18%	8,9	58	61
Borup Skoles SFO	3,2%	2,6%	2,3%	6%	8,5	23	26
Campus Køge - 10. klasse	2,3%	1,8%	1,8%	15%	6,0	13	12
Campus Køge - 10. klasse	2,3%	1,8%	1,8%	15%	6,0	13	12
Ejby Skole	5,1%	6,1%	6,0%	17%	13,1	52	57
Ejby Skole	5,1%	4,3%	4,8%	17%	13,2	36	39
Ejby Skoles SFO	5,1%	10,7%	9,2%	17%	12,8	16	18
Ellebækskolen	5,2%	6,4%	5,7%	17%	14,1	58	65
Ellebækskolen	5,2%	6,4%	5,7%	17%	14,1	58	65
Ellemarkskolen	6,1%	4,2%	4,7%	30%	16,1	58	73
Ellemarkskolen	5,7%	4,4%	4,7%	29%	14,8	45	53
Ellemarkskolens SFO	7,9%	3,5%	4,5%	35%	20,5	13	20
Hastrupskolen	3,0%	2,1%	2,7%	31%	7,9	68	78
Hastrupskolen	2,7%	1,9%	2,5%	31%	7,2	53	58
Hastrupskolens SFO	4,0%	2,7%	3,3%	30%	10,7	15	20
Herfølge Skole	6,7%	7,5%	7,8%	17%	17,7	59	58



Tabel 1: Sygefraværsoverblik

	Procent %			Seneste 12 måneder (Måned 1 - 12)			Seneste måned
	Seneste 12 mdr.	Forrige 12 mdr.	Hele 2017	Andel uden sygefravær	Fravær i dage pr. årsværk	Antal årsværk	Antal personer
Total	5,3%	5,2%	5,3%	22%	13,8	894	994
Herfølge Skole	6,3%	7,8%	7,5%	20%	16,8	46	43
Herfølge Skoles SFO	8,1%	6,3%	8,7%	6%	20,8	13	15
Holmebækskolen	5,6%	7,5%	7,2%	24%	14,5	59	65
Holmebækskolen	6,3%	7,0%	6,4%	26%	16,6	34	37
Holmebækskolens SFO	2,4%	3,6%	2,9%	20%	5,9	14	16
Holmehus	7,0%	14,4%	14,9%	31%	18,6	12	12
Højelse Skole	7,0%	6,0%	6,1%	29%	18,6	37	43
Højelse Skole	6,2%	3,9%	4,1%	19%	16,7	25	27
Højelse Skoles SFO	8,7%	10,2%	10,0%	50%	22,3	12	16
Kirstinedalsskolen	7,2%	5,6%	6,4%	19%	19,0	69	77
Kirstinedalsskolen	6,7%	5,8%	6,9%	21%	17,8	51	57
Kirstinedalsskolens SFO	8,7%	5,0%	4,6%	14%	22,3	18	20
Pædagogisk Psykologisk Rådgivning	1,8%	2,3%	2,5%	26%	4,9	34	35
Pædagogisk Psykologisk Rådgivning	1,8%	2,4%	2,6%	26%	4,9	34	35
Sct. Nicolai Skole	5,3%	4,4%	4,7%	21%	13,9	47	54
Sct. Nicolai Skole	4,7%	4,4%	4,4%	24%	12,3	35	40
Sct. Nicolai Skoles SFO	7,1%	4,4%	5,4%	13%	18,4	12	14
Skoleafdelingen	1,3%	1,3%	0,8%	33%	3,4	9	9
Skoleafdelingen	1,3%	1,3%	0,8%	33%	3,4	9	9
Skovboskolen	4,3%	6,6%	5,9%	20%	11,1	56	57
Skovboskolen	3,9%	4,2%	3,3%	21%	10,2	41	42
Skovboskolens SFO	5,7%	13,3%	13,3%	18%	13,6	14	15
SSP	8,8%	1,4%	1,1%	43%	22,9	6	7
SSP	8,8%	1,4%	1,1%	43%	22,9	6	7
Søndre Skole	4,3%	5,8%	6,3%	12%	11,4	49	55
Søndre Skole	4,7%	5,3%	6,6%	12%	12,2	35	37
Søndre Skoles SFO	3,4%	7,0%	5,6%	13%	9,5	14	18
Vemmedrupskolen	11,2%	7,8%	8,4%	35%	29,1	41	51
Vemmedrupskolen	8,9%	7,2%	7,7%	29%	23,3	32	38
Vemmedrupskolens SFO	19,0%	10,4%	11,0%	53%	48,9	9	13

Tabel 2: Sygefraværet i andele fordelt på intervaller (dage)

	Seneste 12 måneder (Måned 1 - 12)					Forrige 12 måneder (Måned 13 - 24)				
	1	2 - 7	8 - 30	31 - 90	+ 91	1	2 - 7	8 - 30	31 - 90	+ 91
Total	21%	38%	13%	15%	13%	17%	38%	12%	16%	17%
Alkestrupskolen	20%	74%	6%	0%	0%	23%	26%	17%	34%	0%



Tabel 2: Sygefraværet i andele fordelt på intervaller (dage)

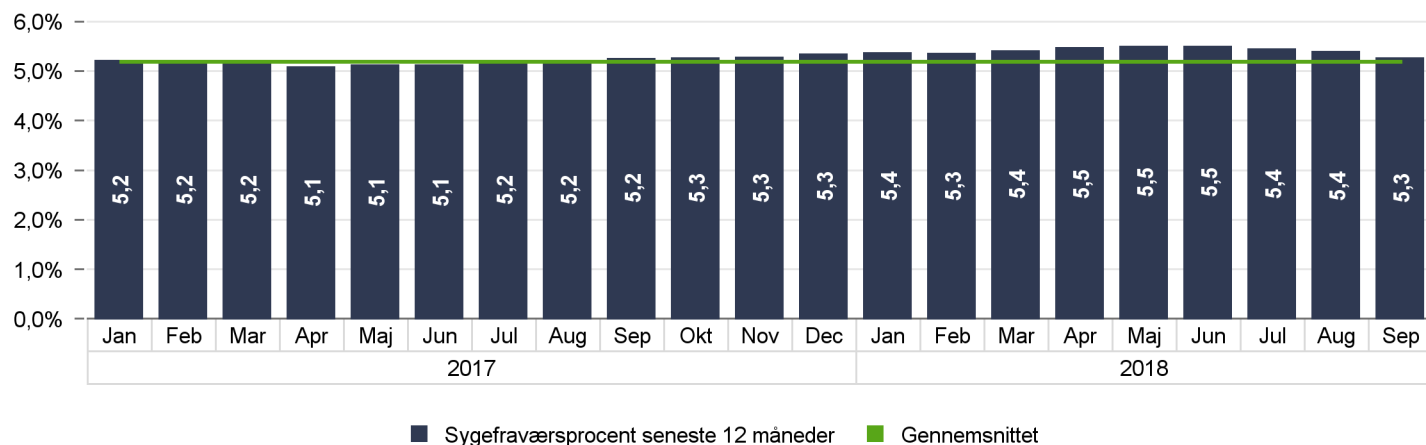
	Seneste 12 måneder (Måned 1 - 12)					Forrige 12 måneder (Måned 13 - 24)				
	1	2 - 7	8 - 30	31 - 90	+ 91	1	2 - 7	8 - 30	31 - 90	+ 91
Total	21%	38%	13%	15%	13%	17%	38%	12%	16%	17%
Alkestrupskolen	24%	76%		0%	0%	35%	35%	29%		0%
Alkestrupskolens SFO	7%	65%	28%			11%	17%	6%	66%	
Asgård Skole	16%	44%	20%	11%	10%	21%	61%	12%	6%	0%
Asgård Skole	21%	52%	17%	9%	0%	24%	59%	10%	8%	0%
Asgård Skoles SFO	4%	27%	25%	14%	31%	12%	68%	20%		
Borup Skole	28%	49%	18%	5%		10%	56%	5%	12%	17%
Borup Skole	37%	44%	12%	7%		9%	50%	6%	15%	20%
Borup Skoles SFO	8%	61%	31%	0%		16%	84%	0%		0%
Campus Køge - 10. klasse	16%	84%	0%			34%	66%			
Campus Køge - 10. klasse	16%	84%	0%			34%	66%			
Ejby Skole	18%	39%	9%	5%	28%	28%	34%	5%	19%	14%
Ejby Skole	20%	34%	5%	0%	40%	25%	42%	8%	25%	0%
Ejby Skoles SFO	14%	51%	18%	17%		30%	28%	3%	13%	27%
Ellebækskolen	20%	46%	14%	21%	0%	28%	39%	14%	8%	10%
Ellebækskolen	20%	46%	14%	21%	0%	28%	39%	14%	8%	10%
Ellemarkskolen	16%	28%	13%	43%	0%	13%	47%	3%	20%	16%
Ellemarkskolen	11%	29%	17%	42%	0%	12%	46%	4%	17%	21%
Ellemarkskolens SFO	27%	26%	4%	44%		17%	52%		31%	
Hastrupskolen	18%	60%	14%	8%	0%	11%	64%	15%	9%	0%
Hastrupskolen	27%	66%	8%	0%	0%	14%	74%	12%	0%	0%
Hastrupskolens SFO	3%	50%	25%	22%		4%	45%	22%	29%	
Herfølge Skole	20%	35%	12%	10%	24%	15%	30%	14%	18%	23%
Herfølge Skole	25%	32%	8%	14%	20%	15%	27%	16%	14%	28%
Herfølge Skoles SFO	5%	41%	20%		34%	13%	47%	4%	37%	
Holmebækskolen	17%	40%	10%	22%	11%	18%	27%	24%	12%	20%
Holmebækskolen	13%	39%	3%	28%	17%	18%	28%	24%	8%	22%
Holmebækskolens SFO	21%	62%	17%			26%	41%	33%		
Holmehus	25%	34%	24%	17%	0%	14%	20%	19%	24%	22%
Højelse Skole	20%	29%	14%	9%	29%	6%	35%	6%	21%	32%
Højelse Skole	34%	39%	12%	15%	0%	13%	70%	4%	14%	
Højelse Skoles SFO	2%	17%	16%		65%	2%	13%	7%	26%	52%
Kirstinedalsskolen	25%	30%	13%	19%	13%	19%	34%	15%	20%	12%
Kirstinedalsskolen	34%	29%	13%	24%	0%	20%	30%	16%	18%	16%
Kirstinedalsskolens SFO	6%	33%	11%	11%	38%	16%	47%	10%	27%	
Pædagogisk Psykologisk Rådgivning	19%	69%	12%	0%	0%	21%	57%	28%	0%	0%
Pædagogisk Psykologisk Rådgivning	19%	69%	12%	0%	0%	20%	52%	28%	0%	0%
Sct. Nicolai Skole	18%	37%	23%	23%	0%	20%	46%	6%	28%	0%



Tabel 2: Sygefraværet i andele fordelt på intervaller (dage)

	Seneste 12 måneder (Måned 1 - 12)					Forrige 12 måneder (Måned 13 - 24)				
	1	2 - 7	8 - 30	31 - 90	+ 91	1	2 - 7	8 - 30	31 - 90	+ 91
Total	21%	38%	13%	15%	13%	17%	38%	12%	16%	17%
Sct. Nicolai Skole	23%	42%	26%	9%	0%	22%	41%	5%	33%	0%
Sct. Nicolai Skoles SFO	9%	27%	18%	46%		15%	58%	9%	17%	0%
Skoleafdelingen	10%	60%	30%			19%	81%		0%	
Skoleafdelingen	10%	60%	30%			19%	81%		0%	
Skovboskolen	25%	35%	13%	7%	21%	16%	26%	22%	20%	17%
Skovboskolen	16%	40%	13%	0%	31%	22%	39%	29%	9%	0%
Skovboskolens SFO	41%	26%	14%	20%		10%	15%	16%	29%	30%
SSP	49%	11%	17%	22%		26%	74%			
SSP	49%	11%	17%	22%		26%	74%			
Søndre Skole	30%	43%	4%	23%	0%	11%	36%	6%	25%	22%
Søndre Skole	37%	36%	3%	24%	0%	11%	39%	7%	25%	18%
Søndre Skoles SFO	11%	63%	5%	22%	0%	10%	30%	4%	25%	30%
Vemmedrupskolen	20%	21%	11%	3%	45%	15%	31%	4%	6%	44%
Vemmedrupskolen	30%	33%	14%	6%	17%	15%	35%	5%	8%	36%
Vemmedrupskolens SFO	5%	4%	5%		86%	16%	19%	0%		65%

Figur 2: Udviklingen i sygefraværet i procent med rullende 12 måneders historik



Tabel 3: Sygefraværsperioder samt gennemsnitlig sygefraværlængde fordelt på intervaller (seneste 12 måneder)

	Antal sygefraværsperioder					Gennemsnits sygefraværlængde				Fraværsløn (estimeret) i tusind kr.
	1	2 - 7	8 - 30	31 - 90	+ 91	2 - 7	8 - 30	31 - 90	+ 91	
Total	1.436	1.716	125	38	11	2,9	13,9	52,4	163,0	23.168
Alkestrupskolen	38	51	1			2,8	12,0			321
Alkestrupskolen	35	40				2,8				286
Alkestrupskolens SFO	3	11	1			2,5	12,0			47
Asgård Skole	145	163	15	2	1	2,9	14,1	58,0	110,0	2.173


Tabel 3: Sygefraværsperioder samt gennemsnitlig sygefraværslængde fordelt på intervaller (seneste 12 måneder)

	Antal sygefraværsperioder					Gennemsnits sygefraværslængde				Fraværsløn (estimeret)
	1	2 - 7	8 - 30	31 - 90	+ 91	2 - 7	8 - 30	31 - 90	+ 91	i tusind kr.
Total	1.436	1.716	125	38	11	2,9	13,9	52,4	163,0	23.168
Asgård Skole	131	132	10	1		2,8	12,5	68,0		1.521
Asgård Skoles SFO	14	31	5	1	1	3,1	17,4	48,0	110,0	627
Borup Skole	79	132	10	1		2,9	13,6	36,0		1.302
Borup Skole	61	81	5	1		2,9	12,8	36,0		1.006
Borup Skoles SFO	18	51	5			2,8	14,4			299
Campus Køge - 10. klasse	12	21				3,0				153
Campus Køge - 10. klasse	12	21				3,0				153
Ejby Skole	69	98	5	1	1	2,8	12,8	37,0	195,0	1.230
Ejby Skole	55	60	2		1	2,8	12,0		195,0	921
Ejby Skoles SFO	14	38	3	1		2,9	13,3	37,0		312
Ellebækskolen	171	124	8	3		3,3	15,6	62,3		1.621
Ellebækskolen	171	124	8	3		3,3	15,6	62,3		1.621
Ellemarkskolen	89	107	12	8		2,9	12,3	61,1		1.738
Ellemarkskolen	64	74	11	5		2,9	12,3	65,6		1.295
Ellemarkskolens SFO	25	33	1	3		2,8	13,0	53,7		424
Hastrupskolen	72	127	7	1		2,9	12,4	49,0		1.046
Hastrupskolen	65	90	3			2,9	10,3			777
Hastrupskolens SFO	7	37	4	1		3,1	14,0	49,0		249
Herfølge Skole	72	134	8	2	2	2,9	16,1	57,0	134,0	1.986
Herfølge Skole	55	85	3	2	1	3,0	21,7	57,0	160,0	1.536
Herfølge Skoles SFO	17	49	5		1	2,7	12,8		108,0	435
Holmebækskolen	129	129	8	4	1	2,8	11,0	49,3	100,0	1.575
Holmebækskolen	61	76	2	3	1	3,0	8,5	53,7	100,0	1.113
Holmebækskolens SFO	25	24	2			2,7	9,0			115
Holmehus	43	29	4	1		2,5	13,3	36,0		408
Højelse Skole	46	73	7	1	1	3,0	12,8	65,0	213,0	1.181
Højelse Skole	44	57	4	1		2,8	12,5	65,0		798
Højelse Skoles SFO	2	16	3		1	3,5	13,0		213,0	354
Kirstinedalsskolen	96	147	11	6	1	3,0	16,6	47,2	190,0	2.357
Kirstinedalsskolen	83	96	7	5		2,8	18,1	45,4		1.757
Kirstinedalsskolens SFO	13	51	4	1	1	3,2	14,0	56,0	190,0	570
Pædagogisk Psykologisk Rådgivning	33	37	1			3,1	20,0			354
Pædagogisk Psykologisk Rådgivning	33	37	1			3,1	20,0			354
Sct. Nicolai Skole	63	94	12	3		2,8	13,8	54,0		1.223
Sct. Nicolai Skole	43	72	8	1		2,7	14,6	40,0		844
Sct. Nicolai Skoles SFO	20	22	4	2		3,2	12,0	61,0		361


Tabel 3: Sygefraværsperioder samt gennemsnitlig sygefraværslængde fordelt på intervaller (seneste 12 måneder)

	Antal sygefraværsperioder					Gennemsnits sygefraværslængde				Fraværsløn (estimeret)
	1	2 - 7	8 - 30	31 - 90	+ 91	2 - 7	8 - 30	31 - 90	+ 91	i tusind kr.
Total	1.436	1.716	125	38	11	2,9	13,9	52,4	163,0	23.168
Skoleafdelingen	3	7	1			2,6	9,0			75
Skoleafdelingen	3	7	1			2,6	9,0			75
Skovboskolen	84	75	7	1	1	3,0	12,4	44,0	135,0	1.142
Skovboskolen	74	58	4		1	3,0	14,3		135,0	828
Skovboskolens SFO	10	17	3	1		3,2	10,0	44,0		300
SSP	11	5	1	1		3,2	24,0	31,0		270
SSP	11	5	1	1		3,2	24,0	31,0		270
Søndre Skole	91	100	2	3		2,6	11,0	46,7		1.011
Søndre Skole	74	63	1	2		2,5	14,0	52,5		807
Søndre Skoles SFO	17	37	1	1		2,7	8,0	35,0		213
Vemmedrupskolen	133	92	9	1	3	3,0	15,2	43,0	194,0	2.200
Vemmedrupskolen	123	85	7	1	1	3,0	16,1	43,0	130,0	1.432
Vemmedrupskolens SFO	10	7	2		2	3,0	12,0		226,0	694

Rapporten

Formålet er at understøtte og følge op på Køge kommunes sygefraværspolitik, samt at sikre overblik og et godt sammenligningsgrundlag omkring kommunens sygefravær.

Rapporten opdateres én gang månedligt – den 7. i en given måned. Når du henter en ny rapport overskrives den gamle. Hvis du vælger at printe eller gemme månedens rapport elektronisk, så vær opmærksom på, at rapporten indeholder personfølsomme oplysninger.

Datakilde

KMD Opus Løn og Personale

Opdateringsdato

Rapport opdateret: 05-10-2018

Indhold

Figur 1: Grafisk illustration af det faktiske sygefravær i indeværende år sammenlignet med både sidste år og forrige år. Anvendte fraværsårsager: AS, DAS, NS, DS, P56 og SY

Tabel 1 - Beregningsmetoder:

Sygefraværsprocent = (Sygefraværstimer / Nærværstimer)

Andel uden sygefravær: Andel cpr. nr. uden sygefravær

Årsværk = Nærværstimer (seneste 12 måneder) / 1924 (et årsværk i timer)

Sygefraværstimer pr. årsværk = (Sygefraværstimer / 7,4) / Antal årsværk (1924 timer)

Anvendte fraværsårsager: AS, DAS, NS, DS, P56 og SY

Sygefraværsprocenten er markeret med grønt, når den er lavere end sidste år.

Der vises ikke data for organisatoriske enheder med færre end gennemsnitligt fem ansatte i løbet af sidste år.

Tabel 2: Sygefravær fordelt i intervaller viser den organisatoriske enheds sygefravær fordelt procentvist efter intervallerne.

Anvendte fraværsårsager: AS, DAS, NS, DS, P56 og SY

Sygefraværsprocenten er markeret med grønt, når den er lavere end sidste år.

Der vises ikke data for organisatoriske enheder med færre end gennemsnitligt fem ansatte i løbet af sidste år.

Figur 2: Udviklingen i sygefraværet i procent med rullende 12 måneders historik. Dvs. hver kigger 12 måneder tilbage.

Anvendte fraværsårsager: AS, DAS, NS, DS, P56 og SY

Tabel 3: Tæller antallet af sygefraværsperioder og gennemsnits sygefraværslængde i dage indenfor intervallerne.

Fraværsløn er lønnen som er udbetalt i forbindelse med sygefravær. Fraværsløn er baseret på en gennemsnitsbetragtning af timelønnen for den konkrete organisatoriske enhed.

Beregningen tager ikke højde for eventuel refusionsgodtgørelse, vikarudgifter e. l. Timelønnen ganges med antallet af sygefraværstimer.

Anvendte fraværsårsager: AS, DAS, NS (tæller ikke med i antal sygefraværsperioder), DS, P56 og SY.

Der vises ikke data for organisatoriske enheder med færre end gennemsnitligt fem ansatte i løbet af sidste år.

Tabel 4: Viser den procentvise forekomst af udvalgte fraværsårsager (procentvis andel af samlet sygefravær).

Sygefraværsprocenten er markeret med grønt, når den er lavere end sidste år.

Der vises ikke data for organisatoriske enheder med færre end gennemsnitligt fem ansatte i løbet af sidste år.

Tabel 5: Viser sygefraværet de seneste 12 måneder fordelt på aldersintervaller samt fordelingen af medarbejderne på årsværk.

Der vises ikke data for organisatoriske enheder med færre end gennemsnitligt fem ansatte i løbet af sidste år.

Tekniske specifikationer

Sygefravær: Sygdom (SY), Delvist syg (DS), Arbejdsskade (AS), Delvist arbejdsskade (DAS), Nedsat Tjeneste (NS) og Paragraf 56 (P56)

Generel information

Ansættelsesforhold: Ansatte på månedsløn betalt for- og bagud

Bemærk at felter med 0-værdi er tomme, med mindre feltets indhold er blevet annulleret / modkonteret – her vil feltets værdi være 0,0%.

Der vises kun enheder / dage / personer med registreret fravær.

MA - Kredse der indgår:	0	1	2	4	5	6	13	29	31	39
	52	57	58	62	67	68	69	80	93	