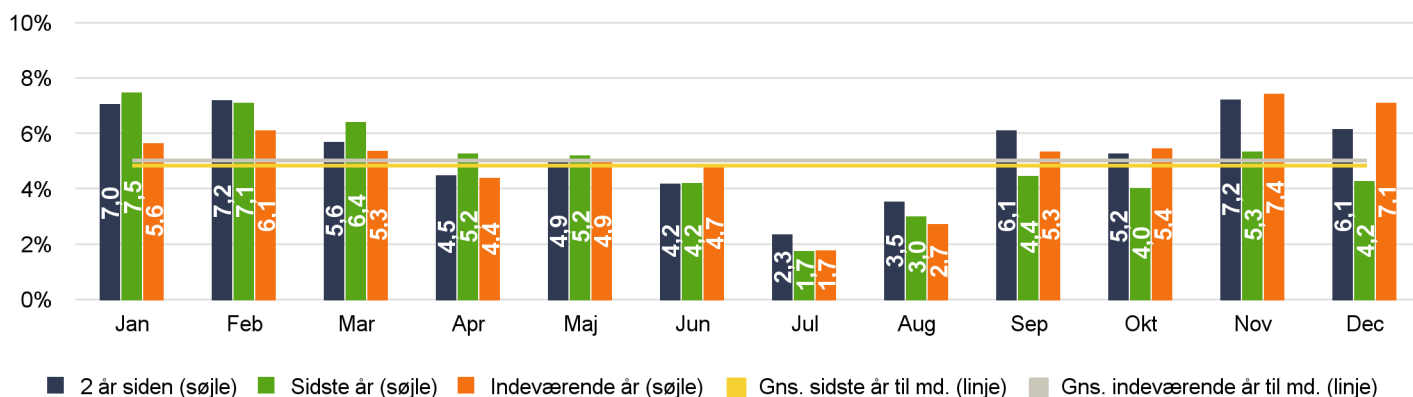


## Afdelingsrapport Børne- og Uddannelsesforvaltningen - Skoleafdelingen

Figur 1: Sygefraværprocent fordelt pr. måned



Tabel 1: Sygefraværsoverblik

	Procent %			Seneste 12 måneder (Måned 1 - 12)			Seneste måned
	Seneste 12 mdr.	Forrige 12 mdr.	Hele 2018	Andel uden sygefravær	Fravær i dage pr. årsværk	Antal årsværk	Antal personer
<b>Total</b>	<b>5,0%</b>	<b>4,8%</b>	<b>4,8%</b>	<b>21%</b>	<b>13,0</b>	<b>861</b>	<b>951</b>
<b>Alkestrupskolen</b>	<b>3,8%</b>	<b>3,0%</b>	<b>3,0%</b>	<b>8%</b>	<b>10,2</b>	<b>19</b>	<b>22</b>
Alkestrupskolen	3,4%	3,4%	3,4%	12%	9,2	14	14
Alkestrupskolens SFO	4,9%	2,1%	2,1%	13%	12,6	6	8
<b>Asgård Skole</b>	<b>6,8%</b>	<b>5,7%</b>	<b>5,7%</b>	<b>22%</b>	<b>17,5</b>	<b>67</b>	<b>69</b>
Asgård Skole	8,7%	4,7%	4,7%	17%	22,3	51	50
Asgård Skoles SFO	0,7%	8,4%	8,4%	38%	1,8	15	19
<b>Borup Skole</b>	<b>5,6%</b>	<b>3,6%</b>	<b>3,6%</b>	<b>18%</b>	<b>14,3</b>	<b>80</b>	<b>89</b>
Borup Skole	5,5%	3,4%	3,4%	16%	14,0	58	63
Borup Skoles SFO	5,8%	4,1%	4,1%	19%	15,0	22	26
<b>Campus Køge - 10. klasse</b>	<b>1,3%</b>	<b>2,4%</b>	<b>2,4%</b>	<b>21%</b>	<b>3,3</b>	<b>11</b>	<b>12</b>
Campus Køge - 10. klasse	1,3%	2,4%	2,4%	21%	3,3	11	12
<b>Ejby Skole</b>	<b>5,9%</b>	<b>4,3%</b>	<b>4,3%</b>	<b>18%</b>	<b>15,4</b>	<b>49</b>	<b>56</b>
Ejby Skole	5,9%	4,0%	4,0%	14%	15,3	37	41
Ejby Skoles SFO	5,9%	4,9%	4,9%	29%	15,6	13	15
<b>Ellebækskolen</b>	<b>4,6%</b>	<b>4,8%</b>	<b>4,8%</b>	<b>21%</b>	<b>11,3</b>	<b>56</b>	<b>59</b>
Ellebækskolen	4,6%	4,8%	4,8%	21%	11,3	56	59
<b>Ellemarkskolen</b>	<b>5,5%</b>	<b>5,1%</b>	<b>5,1%</b>	<b>27%</b>	<b>14,3</b>	<b>60</b>	<b>74</b>
Ellemarkskolen	5,2%	4,6%	4,6%	18%	13,5	47	55
Ellemarkskolens SFO	6,5%	6,9%	6,9%	46%	17,1	13	19
<b>Hastrupskolen</b>	<b>3,1%</b>	<b>2,7%</b>	<b>2,7%</b>	<b>23%</b>	<b>8,2</b>	<b>63</b>	<b>69</b>
Hastrupskolen	3,1%	2,5%	2,5%	22%	8,0	49	51
Hastrupskolens SFO	3,4%	3,4%	3,4%	27%	9,1	14	18
<b>Herfølge Skole</b>	<b>4,7%</b>	<b>5,2%</b>	<b>5,2%</b>	<b>27%</b>	<b>12,6</b>	<b>53</b>	<b>60</b>



Tabel 1: Sygefraværsoverblik

	Procent %			Seneste 12 måneder (Måned 1 - 12)			Seneste måned	
	Seneste 12 mdr.	Forrige 12 mdr.	Hele 2018	Andel uden sygefravær	Fravær i dage pr. årsværk	Antal årsværk	Antal personer	
<b>Total</b>	<b>5,0%</b>	<b>4,8%</b>	<b>4,8%</b>	<b>21%</b>	<b>13,0</b>	<b>861</b>	<b>951</b>	
Herfølge Skole	4,4%	5,0%	5,0%	28%	11,8	40	43	
Herfølge Skoles SFO	5,7%	5,5%	5,5%	22%	15,0	14	17	
<b>Holmebækskolen</b>	<b>6,1%</b>	<b>5,3%</b>	<b>5,3%</b>	<b>13%</b>	<b>14,8</b>	<b>61</b>	<b>59</b>	
Holmebækskolen	5,5%	6,3%	6,3%	10%	12,8	37	34	
Holmebækskolens SFO	6,7%	2,3%	2,3%	28%	16,7	13	14	
Holmehus	7,0%	5,7%	5,7%	0%	19,1	11	11	
<b>Højelse Skole</b>	<b>4,8%</b>	<b>6,4%</b>	<b>6,4%</b>	<b>30%</b>	<b>12,7</b>	<b>36</b>	<b>42</b>	
Højelse Skole	3,7%	5,4%	5,4%	23%	9,9	25	26	
Højelse Skoles SFO	7,1%	8,5%	8,5%	47%	18,9	11	16	
<b>Kirstinedalsskolen</b>	<b>4,9%</b>	<b>7,3%</b>	<b>7,3%</b>	<b>29%</b>	<b>12,8</b>	<b>66</b>	<b>77</b>	
Kirstinedalsskolen	4,3%	5,9%	5,9%	27%	11,1	50	56	
Kirstinedalsskolens SFO	7,0%	11,5%	11,5%	33%	18,3	16	21	
<b>Pædagogisk Psykologisk Rådgivning</b>	<b>2,2%</b>	<b>1,8%</b>	<b>1,8%</b>	<b>16%</b>	<b>5,7</b>	<b>34</b>	<b>36</b>	
Pædagogisk Psykologisk Rådgivning	2,2%	1,8%	1,8%	16%	5,7	34	36	
<b>Sct. Nicolai Skole</b>	<b>4,8%</b>	<b>4,8%</b>	<b>4,8%</b>	<b>20%</b>	<b>12,3</b>	<b>46</b>	<b>53</b>	
Sct. Nicolai Skole	5,1%	4,5%	4,5%	17%	13,5	35	39	
Sct. Nicolai Skoles SFO	3,6%	5,8%	5,8%	25%	8,8	12	14	
<b>Skoleafdelingen</b>	<b>1,4%</b>	<b>1,6%</b>	<b>1,6%</b>	<b>44%</b>	<b>3,6</b>	<b>7</b>	<b>7</b>	
Skoleafdelingen	1,4%	1,6%	1,6%	44%	3,6	7	7	
<b>Skovboskolen</b>	<b>5,0%</b>	<b>3,7%</b>	<b>3,7%</b>	<b>18%</b>	<b>12,9</b>	<b>54</b>	<b>59</b>	
Skovboskolen	4,8%	3,7%	3,7%	17%	12,5	39	42	
Skovboskolens SFO	5,6%	3,4%	3,4%	19%	13,9	15	17	
<b>Søndre Skole</b>	<b>4,8%</b>	<b>3,4%</b>	<b>3,4%</b>	<b>14%</b>	<b>12,7</b>	<b>49</b>	<b>54</b>	
Søndre Skole	4,3%	3,6%	3,6%	16%	11,5	34	36	
Søndre Skoles SFO	6,0%	3,2%	3,2%	14%	15,4	15	18	
<b>Vemmedrupskolen</b>	<b>8,1%</b>	<b>10,7%</b>	<b>10,7%</b>	<b>23%</b>	<b>20,9</b>	<b>44</b>	<b>45</b>	
Vemmedrupskolen	7,9%	8,2%	8,2%	21%	20,1	33	34	
Vemmedrupskolens SFO	8,5%	19,1%	19,1%	27%	23,4	10	11	

Tabel 2: Sygefraværet i andele fordelt på intervaller (dage)

	Seneste 12 måneder (Måned 1 - 12)					Forrige 12 måneder (Måned 13 - 24)				
	1	2 - 7	8 - 30	31 - 90	+ 91	1	2 - 7	8 - 30	31 - 90	+ 91
<b>Total</b>	<b>20%</b>	<b>38%</b>	<b>14%</b>	<b>18%</b>	<b>11%</b>	<b>20%</b>	<b>38%</b>	<b>13%</b>	<b>16%</b>	<b>13%</b>
<b>Alkestrupskolen</b>	<b>15%</b>	<b>40%</b>	<b>25%</b>	<b>20%</b>		<b>20%</b>	<b>73%</b>	<b>7%</b>	<b>0%</b>	<b>0%</b>
Alkestrupskolen	23%	36%	41%	0%		25%	75%	0%	0%	0%
Alkestrupskolens SFO	1%	46%		53%		5%	67%	29%		



Tabel 2: Sygefraværet i andele fordelt på intervaller (dage)

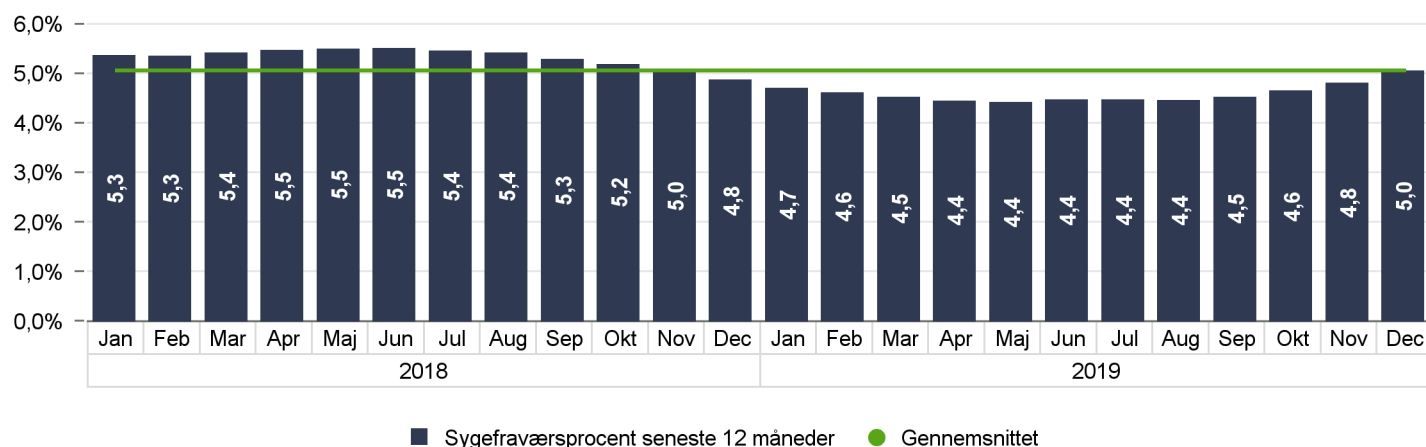
	Seneste 12 måneder (Måned 1 - 12)					Forrige 12 måneder (Måned 13 - 24)				
	1	2 - 7	8 - 30	31 - 90	+ 91	1	2 - 7	8 - 30	31 - 90	+ 91
<b>Total</b>	<b>20%</b>	<b>38%</b>	<b>14%</b>	<b>18%</b>	<b>11%</b>	<b>20%</b>	<b>38%</b>	<b>13%</b>	<b>16%</b>	<b>13%</b>
<b>Asgård Skole</b>	<b>25%</b>	<b>29%</b>	<b>11%</b>	<b>35%</b>	<b>0%</b>	<b>16%</b>	<b>41%</b>	<b>15%</b>	<b>17%</b>	<b>11%</b>
Asgård Skole	26%	28%	10%	37%	0%	22%	54%	14%	10%	0%
Asgård Skoles SFO	17%	49%	33%	0%		5%	21%	15%	29%	30%
<b>Borup Skole</b>	<b>18%</b>	<b>41%</b>	<b>11%</b>	<b>18%</b>	<b>11%</b>	<b>22%</b>	<b>50%</b>	<b>20%</b>	<b>8%</b>	
Borup Skole	20%	46%	11%	22%	0%	32%	51%	17%		
Borup Skoles SFO	15%	31%	11%	10%	33%	6%	49%	24%	21%	
<b>Campus Køge - 10. klasse</b>	<b>43%</b>	<b>57%</b>	<b>0%</b>			<b>14%</b>	<b>86%</b>	<b>0%</b>	<b>0%</b>	
Campus Køge - 10. klasse	43%	57%	0%			14%	86%	0%	0%	
<b>Ejby Skole</b>	<b>16%</b>	<b>37%</b>	<b>17%</b>	<b>4%</b>	<b>27%</b>	<b>14%</b>	<b>43%</b>	<b>9%</b>	<b>13%</b>	<b>22%</b>
Ejby Skole	18%	33%	12%	0%	37%	19%	38%	9%	0%	34%
Ejby Skoles SFO	8%	46%	31%	14%		5%	50%	7%	38%	
<b>Ellebækskolen</b>	<b>24%</b>	<b>32%</b>	<b>8%</b>	<b>23%</b>	<b>13%</b>	<b>22%</b>	<b>31%</b>	<b>15%</b>	<b>32%</b>	<b>0%</b>
Ellebækskolen	24%	32%	8%	23%	13%	22%	31%	15%	32%	0%
<b>Ellemærkskolen</b>	<b>14%</b>	<b>34%</b>	<b>21%</b>	<b>20%</b>	<b>11%</b>	<b>19%</b>	<b>32%</b>	<b>13%</b>	<b>36%</b>	<b>0%</b>
Ellemærkskolen	17%	34%	11%	21%	16%	14%	34%	15%	36%	0%
Ellemærkskolens SFO	5%	34%	41%	19%		29%	27%	9%	35%	
<b>Hastrupskolen</b>	<b>11%</b>	<b>58%</b>	<b>25%</b>	<b>5%</b>		<b>11%</b>	<b>66%</b>	<b>18%</b>	<b>6%</b>	<b>0%</b>
Hastrupskolen	15%	65%	12%	8%		14%	72%	13%	0%	0%
Hastrupskolens SFO	5%	43%	52%			5%	53%	26%	16%	
<b>Herfølge Skole</b>	<b>36%</b>	<b>41%</b>	<b>7%</b>	<b>15%</b>	<b>0%</b>	<b>19%</b>	<b>45%</b>	<b>9%</b>	<b>16%</b>	<b>11%</b>
Herfølge Skole	29%	43%	5%	23%	0%	24%	42%	4%	15%	16%
Herfølge Skoles SFO	51%	37%	12%			8%	52%	21%	19%	
<b>Holmebækskolen</b>	<b>26%</b>	<b>33%</b>	<b>7%</b>	<b>34%</b>	<b>0%</b>	<b>16%</b>	<b>41%</b>	<b>22%</b>	<b>10%</b>	<b>12%</b>
Holmebækskolen	22%	36%	8%	33%		12%	36%	20%	15%	18%
Holmebækskolens SFO	41%	18%	11%	29%		16%	66%	18%		
Holmehus	15%	46%		39%	0%	29%	40%	31%	0%	0%
<b>Højelse Skole</b>	<b>19%</b>	<b>45%</b>	<b>10%</b>	<b>26%</b>	<b>0%</b>	<b>18%</b>	<b>29%</b>	<b>6%</b>	<b>9%</b>	<b>38%</b>
Højelse Skole	24%	72%	3%	0%	0%	33%	40%	8%	18%	0%
Højelse Skoles SFO	13%	13%	18%	56%	0%	1%	15%	3%		81%
<b>Kirstinedalsskolen</b>	<b>11%</b>	<b>37%</b>	<b>9%</b>	<b>23%</b>	<b>18%</b>	<b>18%</b>	<b>28%</b>	<b>12%</b>	<b>20%</b>	<b>21%</b>
Kirstinedalsskolen	12%	43%	9%	36%		28%	32%	16%	24%	0%
Kirstinedalsskolens SFO	10%	28%	11%		52%	5%	23%	6%	15%	50%
<b>Pædagogisk Psykologisk Rådgivning</b>	<b>18%</b>	<b>56%</b>	<b>26%</b>		<b>0%</b>	<b>27%</b>	<b>68%</b>	<b>5%</b>	<b>0%</b>	<b>0%</b>
Pædagogisk Psykologisk Rådgivning	18%	56%	26%		0%	27%	68%	5%	0%	0%
<b>Sct. Nicolai Skole</b>	<b>23%</b>	<b>34%</b>	<b>10%</b>	<b>10%</b>	<b>23%</b>	<b>17%</b>	<b>41%</b>	<b>21%</b>	<b>22%</b>	<b>0%</b>
Sct. Nicolai Skole	31%	40%	15%	14%	0%	19%	46%	22%	13%	0%
Sct. Nicolai Skoles SFO	6%	21%			73%	13%	30%	18%	39%	



Tabel 2: Sygefraværet i andele fordelt på intervaller (dage)

	Seneste 12 måneder (Måned 1 - 12)					Forrige 12 måneder (Måned 13 - 24)				
	1	2 - 7	8 - 30	31 - 90	+ 91	1	2 - 7	8 - 30	31 - 90	+ 91
<b>Total</b>	20%	38%	14%	18%	11%	20%	38%	13%	16%	13%
<b>Skoleafdelingen</b>	19%	46%	35%			11%	64%	25%		
Skoleafdelingen	19%	46%	35%			11%	64%	25%		
<b>Skovboskolen</b>	17%	36%	15%	32%	0%	30%	33%	13%	0%	25%
Skovboskolen	21%	36%	21%	22%	0%	25%	32%	10%	0%	33%
Skovboskolens SFO	9%	37%	5%	49%	0%	44%	34%	22%		
<b>Søndre Skole</b>	22%	45%	18%	0%	15%	29%	49%	7%	15%	0%
Søndre Skole	23%	53%	24%	0%	0%	34%	47%	7%	11%	0%
Søndre Skoles SFO	21%	33%	10%		36%	18%	53%	5%	23%	0%
<b>Vemmedrupskolen</b>	17%	31%	20%	0%	32%	25%	15%	13%	8%	37%
Vemmedrupskolen	23%	38%	22%	0%	17%	40%	24%	20%	15%	
Vemmedrupskolens SFO	4%	15%	15%		66%	6%	4%	4%	0%	85%

Figur 2: Udviklingen i sygefraværet i procent med rullende 12 måneders historik



Tabel 3: Sygefraværsperioder samt gennemsnitlig sygefraværlængde fordelt på intervaller (seneste 12 måneder)

	Antal sygefraværsperioder					Gennemsnits sygefraværlængde				Fraværsløn (estimeret) i tusind kr.
	1	2 - 7	8 - 30	31 - 90	+ 91	2 - 7	8 - 30	31 - 90	+ 91	
<b>Total</b>	1.581	1.580	116	40	9	2,9	14,4	53,2	140,1	22.498
<b>Alkestrupskolen</b>	30	33	4	1		2,5	13,0	41,0		389
Alkestrupskolen	29	18	4			2,5	13,0			259
Alkestrupskolens SFO	1	15		1		2,4		41,0		124
<b>Asgård Skole</b>	139	123	9	7		2,7	14,6	56,9		2.440
Asgård Skole	127	110	7	7		2,7	15,4	56,9		2.471
Asgård Skoles SFO	12	13	2			2,6	11,5			51
<b>Borup Skole</b>	127	162	9	5	1	3,0	14,6	43,2	125,0	2.216
Borup Skole	111	118	7	4		3,1	13,0	44,3		1.675
Borup Skoles SFO	16	44	2	1	1	2,7	20,0	39,0	125,0	535


**Tabel 3: Sygefraværsperioder samt gennemsnitlig sygefraværslængde fordelt på intervaller (seneste 12 måneder)**

	Antal sygefraværsperioder					Gennemsnits sygefraværslængde				Fraværsløn (estimeret)
	1	2 - 7	8 - 30	31 - 90	+ 91	2 - 7	8 - 30	31 - 90	+ 91	i tusind kr.
<b>Total</b>	<b>1.581</b>	<b>1.580</b>	<b>116</b>	<b>40</b>	<b>9</b>	<b>2,9</b>	<b>14,4</b>	<b>53,2</b>	<b>140,1</b>	<b>22.498</b>
<b>Campus Køge - 10. klasse</b>	<b>15</b>	<b>9</b>				<b>2,2</b>				<b>83</b>
Campus Køge - 10. klasse	15	9				2,2				83
<b>Ejby Skole</b>	<b>84</b>	<b>103</b>	<b>11</b>	<b>1</b>	<b>1</b>	<b>2,8</b>	<b>12,4</b>	<b>31,0</b>	<b>213,0</b>	<b>1.474</b>
Ejby Skole	66	70	5		1	2,8	13,6		213,0	1.144
Ejby Skoles SFO	18	33	6	1		3,0	11,3	31,0		329
<b>Ellebækskolen</b>	<b>134</b>	<b>81</b>	<b>5</b>	<b>3</b>	<b>1</b>	<b>3,0</b>	<b>12,4</b>	<b>57,3</b>	<b>100,0</b>	<b>1.357</b>
Ellebækskolen	134	81	5	3	1	3,0	12,4	57,3	100,0	1.357
<b>Ellemarkskolen</b>	<b>104</b>	<b>110</b>	<b>13</b>	<b>4</b>	<b>1</b>	<b>3,1</b>	<b>15,0</b>	<b>50,5</b>	<b>110,0</b>	<b>1.708</b>
Ellemarkskolen	86	77	3	3	1	2,9	18,5	47,0	110,0	1.305
Ellemarkskolens SFO	18	33	10	1		3,4	13,6	61,0		389
<b>Hastrupskolen</b>	<b>70</b>	<b>123</b>	<b>11</b>	<b>1</b>		<b>2,9</b>	<b>14,2</b>	<b>33,0</b>		<b>1.064</b>
Hastrupskolen	60	92	5	1		2,9	10,0	33,0		843
Hastrupskolens SFO	10	31	6			2,8	17,7			215
<b>Herfølge Skole</b>	<b>111</b>	<b>115</b>	<b>3</b>	<b>2</b>		<b>2,7</b>	<b>18,0</b>	<b>57,0</b>		<b>1.313</b>
Herfølge Skole	77	82	2	2		2,7	13,0	57,0		968
Herfølge Skoles SFO	34	33	1			2,7	28,0			331
<b>Holmebækskolen</b>	<b>124</b>	<b>108</b>	<b>5</b>	<b>6</b>		<b>2,9</b>	<b>13,6</b>	<b>52,7</b>		<b>1.699</b>
Holmebækskolen	87	55	2	3		3,0	18,5	51,3		926
Holmebækskolens SFO	19	16	3	1		3,0	10,3	79,0		330
Holmehus	18	37		2		2,6		41,5		434
<b>Højelse Skole</b>	<b>115</b>	<b>78</b>	<b>3</b>	<b>2</b>		<b>2,7</b>	<b>15,3</b>	<b>60,5</b>		<b>850</b>
Højelse Skole	101	66	1			2,8	8,0			508
Højelse Skoles SFO	14	12	2	2		2,4	19,0	60,5		294
<b>Kirstinedalsskolen</b>	<b>79</b>	<b>112</b>	<b>7</b>	<b>3</b>	<b>1</b>	<b>2,7</b>	<b>11,1</b>	<b>64,0</b>	<b>152,0</b>	<b>1.696</b>
Kirstinedalsskolen	62	83	4	3		2,7	11,8	64,0		1.169
Kirstinedalsskolens SFO	17	29	3		1	2,8	10,3		152,0	488
<b>Pædagogisk Psykologisk Rådgivning</b>	<b>35</b>	<b>40</b>	<b>4</b>			<b>2,8</b>	<b>12,8</b>			<b>452</b>
Pædagogisk Psykologisk Rådgivning	35	40	4			2,8	12,8			452
<b>Sct. Nicolai Skole</b>	<b>82</b>	<b>75</b>	<b>4</b>	<b>1</b>	<b>1</b>	<b>3,0</b>	<b>17,0</b>	<b>64,0</b>	<b>150,0</b>	<b>1.138</b>
Sct. Nicolai Skole	70	60	4	1		3,0	17,0	64,0		974
Sct. Nicolai Skoles SFO	12	15			1	2,9			150,0	180
<b>Skoleafdelingen</b>	<b>5</b>	<b>4</b>	<b>1</b>			<b>3,0</b>	<b>9,0</b>			<b>71</b>
Skoleafdelingen	5	4	1			3,0	9,0			71
<b>Skovboskolen</b>	<b>123</b>	<b>96</b>	<b>7</b>	<b>4</b>		<b>2,7</b>	<b>15,4</b>	<b>57,0</b>		<b>1.358</b>
Skovboskolen	99	60	6	2		2,8	15,7	49,0		1.010
Skovboskolens SFO	24	36	1	2		2,7	14,0	65,0		341

**Tabel 3: Sygefraværsperioder samt gennemsnitlig sygefraværlængde fordelt på intervaller (seneste 12 måneder)**

	Antal sygefraværsperioder					Gennemsnits sygefraværlængde				Fraværsløn (estimeret) i tusind kr.
	1	2 - 7	8 - 30	31 - 90	+ 91	2 - 7	8 - 30	31 - 90	+ 91	
<b>Total</b>	<b>1.581</b>	<b>1.580</b>	<b>116</b>	<b>40</b>	<b>9</b>	<b>2,9</b>	<b>14,4</b>	<b>53,2</b>	<b>140,1</b>	<b>22.498</b>
<b>Søndre Skole</b>	<b>73</b>	<b>111</b>	<b>8</b>		<b>1</b>	<b>2,8</b>	<b>15,8</b>		<b>101,0</b>	<b>1.199</b>
Søndre Skole	48	80	6			2,7	16,5			801
Søndre Skoles SFO	25	31	2		1	3,0	13,5		101,0	383
<b>Vemmedrupskolen</b>	<b>128</b>	<b>91</b>	<b>12</b>		<b>2</b>	<b>3,3</b>	<b>16,1</b>		<b>155,0</b>	<b>1.713</b>
Vemmedrupskolen	116	78	8		1	3,3	18,6		115,0	1.324
Vemmedrupskolens SFO	12	13	4		1	3,3	11,0		195,0	380

## Rapporten

Formålet er at understøtte og følge op på Køge kommunes sygefraværspolitik, samt at sikre overblik og et godt sammenligningsgrundlag omkring kommunens sygefravær.

Rapporten opdateres én gang månedligt – den 7. i en given måned. Når du henter en ny rapport overskrives den gamle. Hvis du vælger at printe eller gemme månedens rapport elektronisk, så vær opmærksom på, at rapporten indeholder personfølsomme oplysninger.

## Datakilde

KMD Opus Løn og Personale

## Opdateringsdato

Rapport opdateret: 06-01-2020

## Indhold

Figur 1: Grafisk illustration af det faktiske sygefravær i indeværende år sammenlignet med både sidste år og forrige år. Anvendte fraværsårsager: AS, DAS, NS, DS, P56 og SY

Tabel 1 - Beregningsmetoder:

Sygefraværsprocent = (Sygefraværstimer / Nærværstimer)

Andel uden sygefravær: Andel cpr. nr. uden sygefravær

Årsværk = Nærværstimer (seneste 12 måneder) / 1924 (et årsværk i timer)

Sygefraværstimer pr. årsværk = (Sygefraværstimer / 7,4) / Antal årsværk (1924 timer)

Anvendte fraværsårsager: AS, DAS, NS, DS, P56 og SY

Sygefraværsprocenten er markeret med grønt, når den er lavere end sidste år.

Der vises ikke data for organisatoriske enheder med færre end gennemsnitligt fem ansatte i løbet af sidste år.

Tabel 2: Sygefravær fordelt i intervaller viser den organisatoriske enheds sygefravær fordelt procentvist efter intervallerne.

Anvendte fraværsårsager: AS, DAS, NS, DS, P56 og SY

Sygefraværsprocenten er markeret med grønt, når den er lavere end sidste år.

Der vises ikke data for organisatoriske enheder med færre end gennemsnitligt fem ansatte i løbet af sidste år.

Figur 2: Udviklingen i sygefraværet i procent med rullende 12 måneders historik. Dvs. hver kigger 12 måneder tilbage.

Anvendte fraværsårsager: AS, DAS, NS, DS, P56 og SY

Tabel 3: Tæller antallet af sygefraværperioder og gennemsnits sygefraværslængde i dage indenfor intervallerne.

Fraværsløn er lønnen som er udbetalt i forbindelse med sygefravær. Fraværsløn er baseret på en gennemsnitsbetragtning af timelønnen for den konkrete organisatoriske enhed.

Beregningen tager ikke højde for eventuel refusionsgodtgørelse, vikarudgifter e. l. Timelønnen ganges med antallet af sygefraværstimer.

Anvendte fraværsårsager: AS, DAS, NS (tæller ikke med i antal sygefraværperioder), DS, P56 og SY.

Der vises ikke data for organisatoriske enheder med færre end gennemsnitligt fem ansatte i løbet af sidste år.

Tabel 4: Viser den procentvise forekomst af udvalgte fraværsårsager (procentvis andel af samlet sygefravær).

Sygefraværsprocenten er markeret med grønt, når den er lavere end sidste år.

Der vises ikke data for organisatoriske enheder med færre end gennemsnitligt fem ansatte i løbet af sidste år.

Tabel 5: Viser sygefraværet de seneste 12 måneder fordelt på aldersintervaller samt fordelingen af medarbejderne på årsværk.

Der vises ikke data for organisatoriske enheder med færre end gennemsnitligt fem ansatte i løbet af sidste år.

## Tekniske specifikationer

Sygefravær: Sygdom (SY), Delvist syg (DS), Arbejdsskade (AS), Delvist arbejdsskade (DAS), Nedsat Tjeneste (NS) og Paragraf 56 (P56)

## Generel information

Ansættelsesforhold: Ansatte på månedsløn betalt for- og bagud

Bemærk at felter med 0-værdi er tomme, med mindre feltets indhold er blevet annulleret / modkonteret – her vil feltets værdi være 0,0%.

Der vises kun enheder / dage / personer med registreret fravær.

MA - Kredse der indgår:	0	1	2	4	5	6	13	29	31	39
	52	57	58	62	67	68	69	80	93	