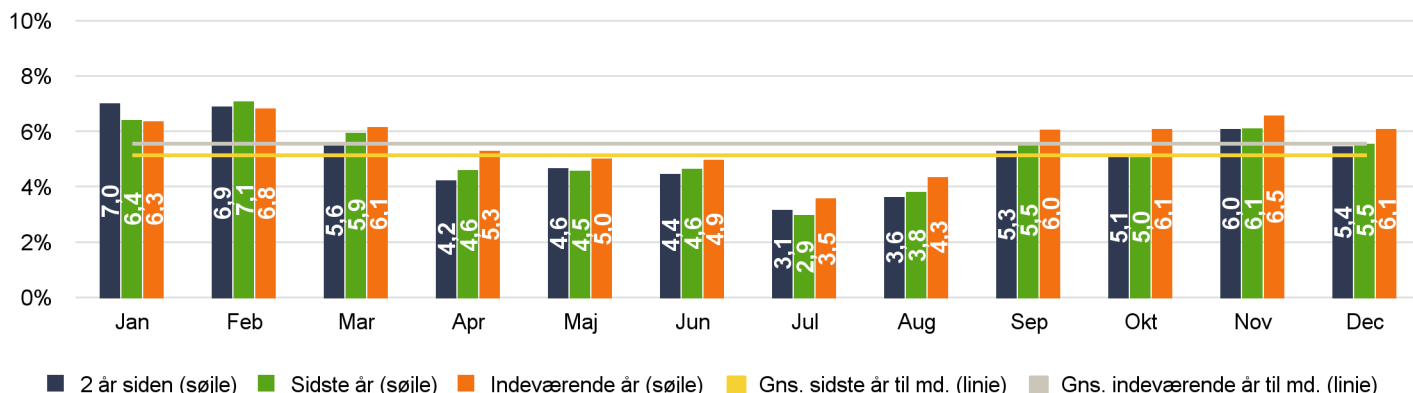


## Køge Kommune

Figur 1: Sygefraværprocent fordelt pr. måned



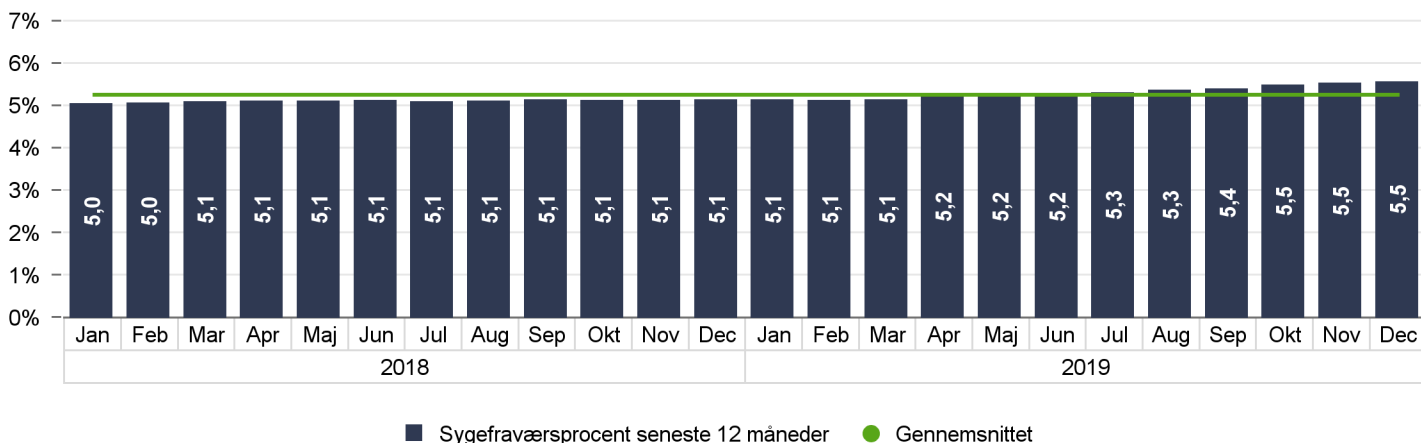
Tabel 1: Sygefraværsoverblik

	Procent %			Seneste 12 måneder (Måned 1 - 12)			Seneste måned
	Seneste 12 mdr.	Forrige 12 mdr.	Hele 2018	Andel uden sygefravær	Fravær i dage pr. årsværk	Antal årsværk	Antal personer
<b>Total</b>	<b>5,5%</b>	<b>5,1%</b>	<b>5,1%</b>	<b>25%</b>	<b>14,5</b>	<b>3.866</b>	<b>4.462</b>
Børne- og Uddannelsesforvaltningen	5,0%	4,8%	4,8%	24%	13,2	1.740	1.938
Kultur- og Økonomiforvaltningen	3,0%	3,1%	3,1%	35%	7,6	264	332
Teknik- og Miljøforvaltningen	3,9%	3,3%	3,3%	38%	10,0	291	315
Velfærdsforvaltningen	7,0%	6,2%	6,2%	20%	18,1	1.542	1.844

Tabel 2: Sygefraværet i andele fordelt på intervaller (dage)

	Seneste 12 måneder (Måned 1 - 12)					Forrige 12 måneder (Måned 13 - 24)				
	1	2 - 7	8 - 30	31 - 90	+ 91	1	2 - 7	8 - 30	31 - 90	+ 91
<b>Total</b>	<b>20%</b>	<b>33%</b>	<b>16%</b>	<b>19%</b>	<b>12%</b>	<b>19%</b>	<b>37%</b>	<b>16%</b>	<b>17%</b>	<b>11%</b>
Børne- og Uddannelsesforvaltningen	20%	34%	14%	19%	13%	20%	36%	14%	16%	14%
Kultur- og Økonomiforvaltningen	29%	38%	15%	4%	14%	24%	39%	16%	6%	16%
Teknik- og Miljøforvaltningen	14%	27%	16%	23%	19%	9%	44%	17%	20%	10%
Velfærdsforvaltningen	21%	32%	17%	21%	10%	19%	37%	18%	18%	8%

Figur 2: Udviklingen i sygefraværet i procent med rullende 12 måneders historik



**Tabel 3: Sygefraværsperioder samt gennemsnitlig sygefraværslængde fordelt på intervaller (seneste 12 måneder)**

	Antal sygefraværsperioder					Gennemsnits sygefraværslængde				Fraværsløn (estimeret) i tusind kr.
	1	2 - 7	8 - 30	31 - 90	+ 91	2 - 7	8 - 30	31 - 90	+ 91	
<b>Total</b>	<b>7.083</b>	<b>6.731</b>	<b>614</b>	<b>226</b>	<b>50</b>	<b>2,9</b>	<b>15,0</b>	<b>51,2</b>	<b>137,4</b>	<b>102.631</b>
Børne- og Uddannelsesforvaltningen	3.250	2.915	234	90	22	2,9	14,8	52,4	140,6	42.782
Kultur- og Økonomiforvaltningen	452	320	24	2	3	2,7	15,0	44,5	112,7	4.359
Teknik- og Miljøforvaltningen	268	302	33	17	4	2,9	14,7	44,5	158,0	5.668
Velfærdsforvaltningen	3.065	3.159	320	117	21	3,0	15,2	51,3	133,6	47.707