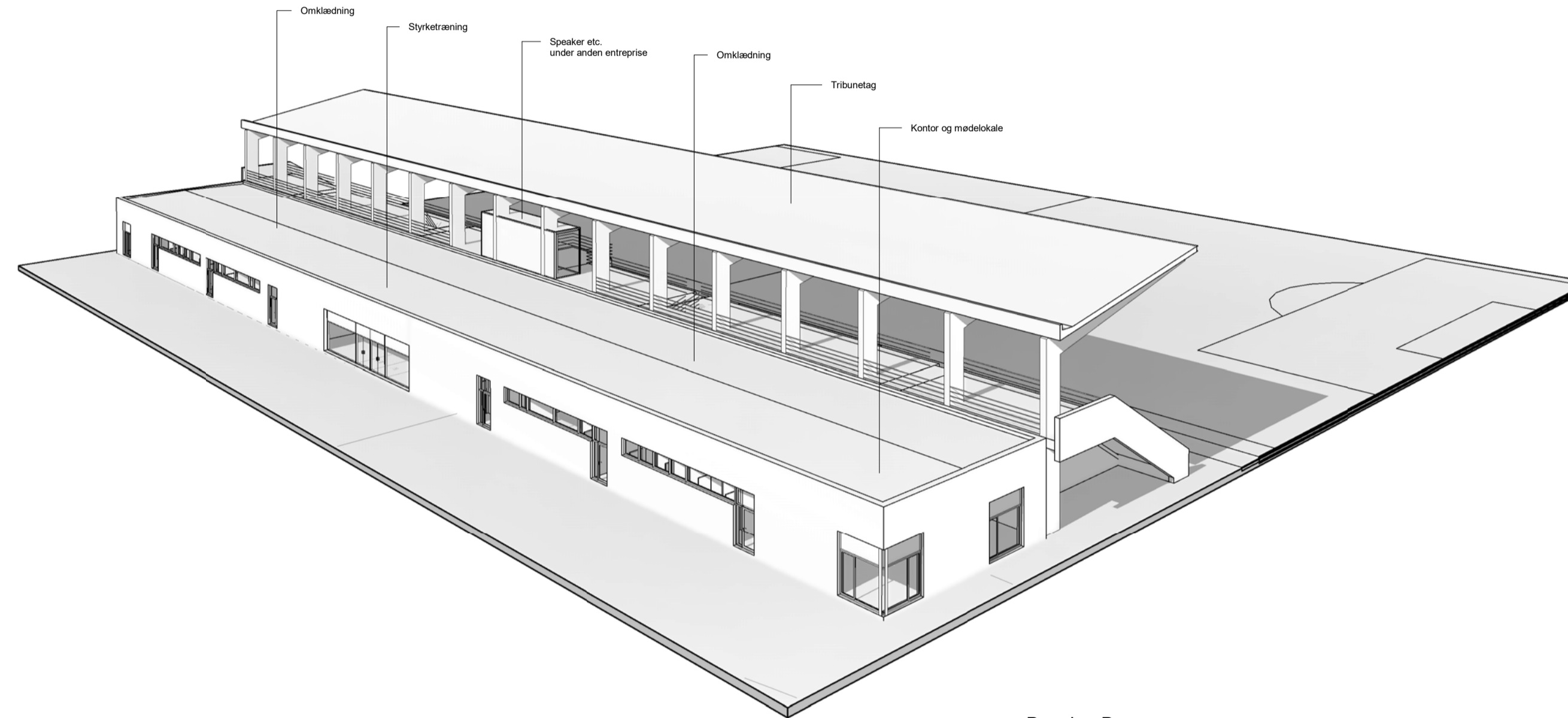
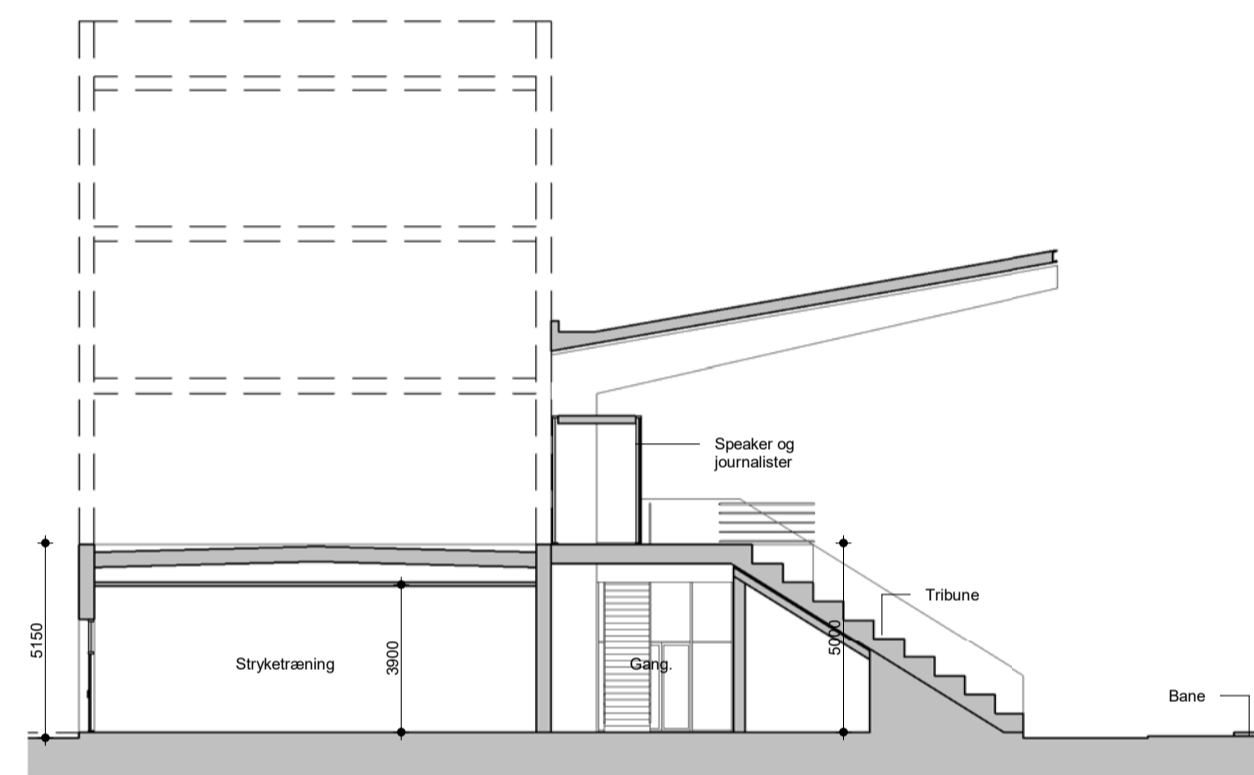
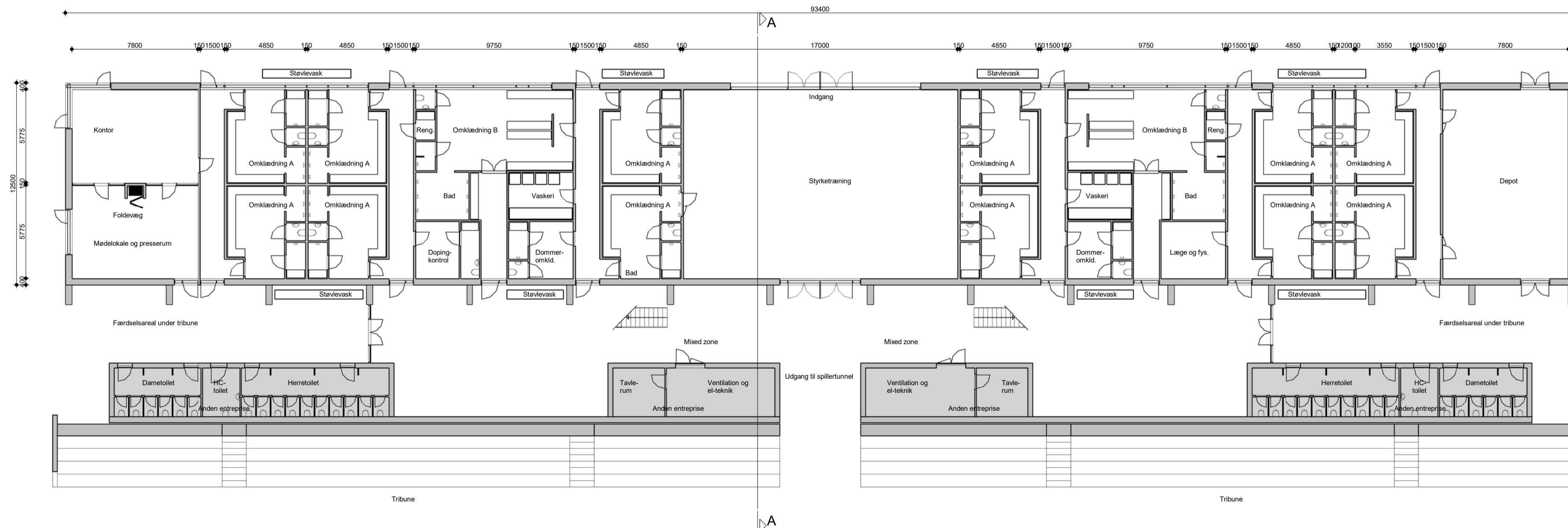


Bygning B
Plan af 1. sal (Tribune)
Mål: 1:200



Bygning B
Perspektiv fra sydvest

Bygning B
Principsnit
Mål: 1:200



Bygning B
Plan af stueetage (indretningseksempel)
Mål: 1:200

Programskitse:

Kege Kommune opfører og driver en bygning på i alt 1.186 m², der hovedsageligt indrettes til omklædning, styrketræning og kontorer for områdets foreninger og brugere.

Bygningen kan indrettes med de fleste af de af DBU krævede faciliteter for afvikling af kampe på stadion. Dog må en række funktioner som speakerum, journalistpladser, der skal placeres på tribunen, påregnes etableret under anden entreprise. Teknikrum for el og ventilation placeres ligeledes under tribunen.

Bygningen er i én etage og forberedes ikke for udvidelse med flere etager.

I hvilket omfang funktionerne fra kravspecifikationen indeholdes i indretningseksemplet fremgår af nedenstående funktionsoversigt.

Arealoversigt:

Netto funktionsareal iht. kravspecifikation	900 m ²
Fælles gangarealer, teknikarealer og konstruktion	286 m ²
Bruttoetageareal i alt	1.186 m²

Funktionsoversigt:

Pos. nr.	Kravspecifikation	Kravspecifikation	Indeholdt i scenarie 2	Overføres til anden placering	Bem. til anden placering
01	Omklædning type A	12	12		
02	Omklædning type B	2	2		
03	Prøverum for antidoping	1	1		
04	Ventilerum for antidoping	1	1		
05	Dommeromklædning	2	2		
06	Løge og fysioterapi	1	1		
07	Vaskeri	1	2		Opdelt i to enheer
08	Spillergang (Mixed zone)	1	1	1	Indrettes under tribune.
09	Stryketræning	1	1		
10	Kontor	1	1		
11	Rengøring	1	2		
12	Depot til rekvisitter	1	2		
13	Øvrigt:				
	Hovedindgang	1	1		
	Støvlvask	2	4		
	Automatområde	1	1		Indrettes i styrketræningslokale
14	Journalistarbejdspladser	6	6	6	Opføres på tribune
15	Presserum/arbejdsrum	1	1	1	Følles med mødelokaler
16	Mødelokale	2	1		Stilles også til rådighed som presserum
17	Speakerum	1	1	1	Opføres på tribune
18	Teknikrum til AV-udstyr	1	1	1	Opføres på tribune
19	Adgang til tribune	2	2	2	Fra terræn