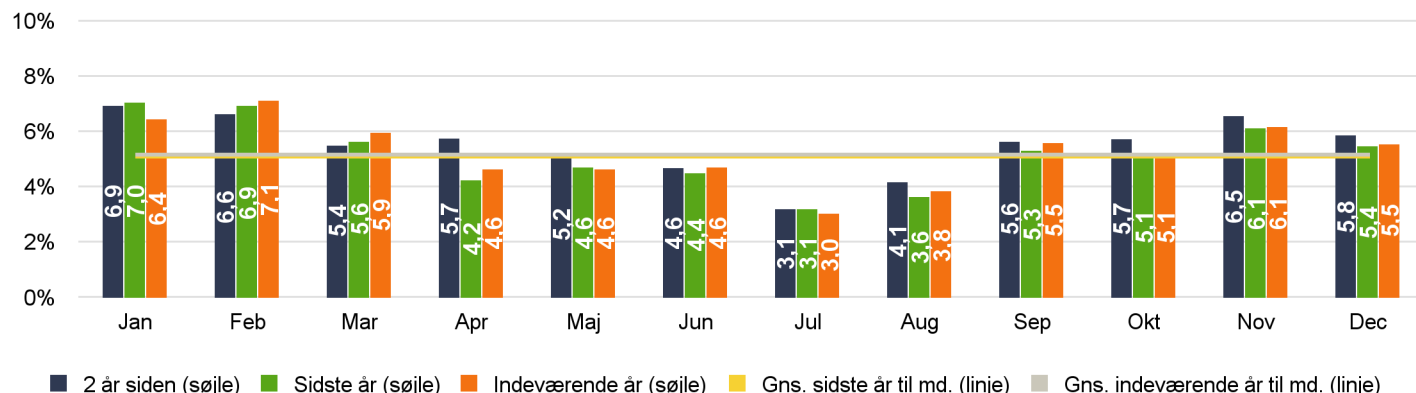


Køge Kommune

Figur 1: Sygefraværsprocent fordelt pr. måned



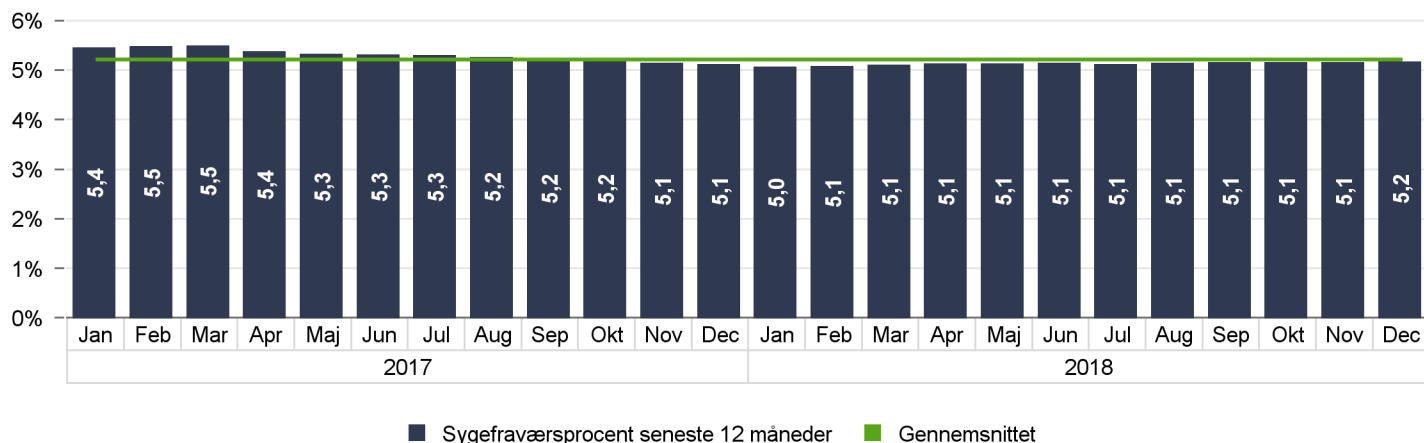
Tabel 1: Sygefraværsoverblik

	Procent %			Seneste 12 måneder (Måned 1 - 12)			Seneste måned
	Seneste 12 mdr.	Forrige 12 mdr.	Hele 2017	Andel uden sygefravær	Fravær i dage pr. årsværk	Antal årsværk	Antal personer
Total	5,2%	5,1%	5,1%	24%	13,5	3.755	4.352
Børne- og Uddannelsesforvaltningen	4,8%	5,1%	5,1%	24%	12,7	1.763	1.991
Kultur- og Økonomiforvaltningen	3,2%	3,5%	3,5%	35%	8,3	259	336
Teknik- og Miljøforvaltningen	3,5%	3,6%	3,6%	34%	9,1	274	299
Velfærdsforvaltningen	6,2%	5,6%	5,6%	22%	16,1	1.460	1.726

Tabel 2: Sygefraværet i andele fordelt på intervaller (dage)

	Seneste 12 måneder (Måned 1 - 12)					Forrige 12 måneder (Måned 13 - 24)				
	1	2 - 7	8 - 30	31 - 90	+ 91	1	2 - 7	8 - 30	31 - 90	+ 91
Total	19%	36%	16%	17%	12%	18%	38%	16%	15%	14%
Børne- og Uddannelsesforvaltningen	20%	35%	14%	17%	14%	18%	36%	14%	16%	16%
Kultur- og Økonomiforvaltningen	23%	37%	15%	6%	19%	18%	31%	16%	16%	19%
Teknik- og Miljøforvaltningen	9%	41%	18%	19%	13%	13%	40%	15%	18%	14%
Velfærdsforvaltningen	19%	36%	18%	18%	8%	18%	40%	18%	13%	12%

Figur 2: Udviklingen i sygefraværet i procent med rullende 12 måneders historik




Tabel 3: Sygefraværsperioder samt gennemsnitlig sygefraværslængde fordelt på intervaller (seneste 12 måneder)

	Antal sygefraværsperioder					Gennemsnits sygefraværslængde				Fraværsløn (estimeret) i tusind kr.
	1	2 - 7	8 - 30	31 - 90	+ 91	2 - 7	8 - 30	31 - 90	+ 91	
Total	6.449	6.676	596	175	44	2,9	14,4	52,8	142,3	87.141
Børne- og Uddannelsesforvaltningen	2.870	3.004	237	77	23	2,8	13,9	52,6	147,1	39.491
Kultur- og Økonomiforvaltningen	424	330	25	3	4	2,9	15,5	50,3	120,8	4.290
Teknik- og Miljøforvaltningen	211	348	35	9	3	3,1	13,3	56,6	115,7	4.559
Velfærdsforvaltningen	2.944	2.994	299	86	14	2,9	14,9	52,7	146,1	37.849