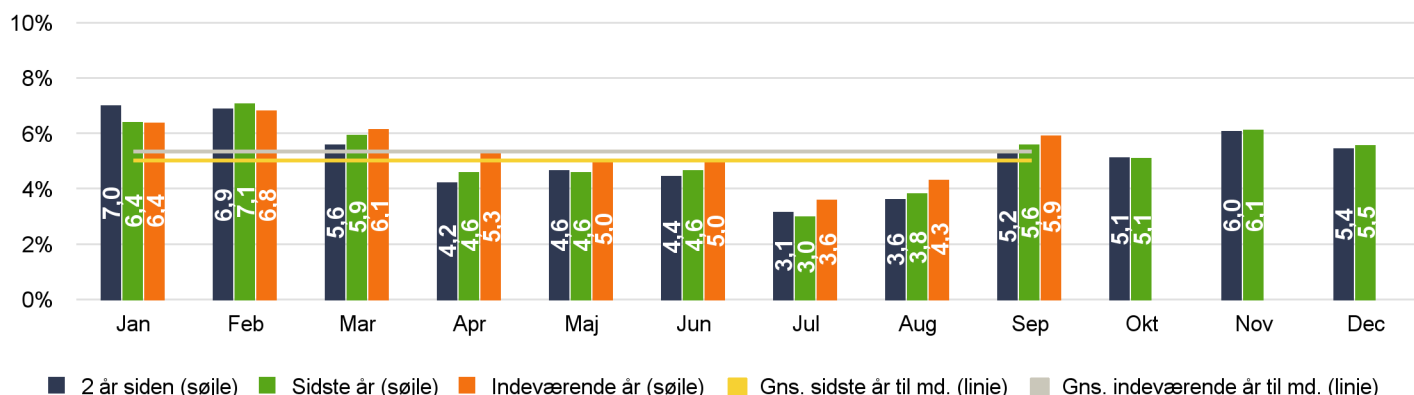


Køge Kommune

Figur 1: Sygefraværprocent fordelt pr. måned



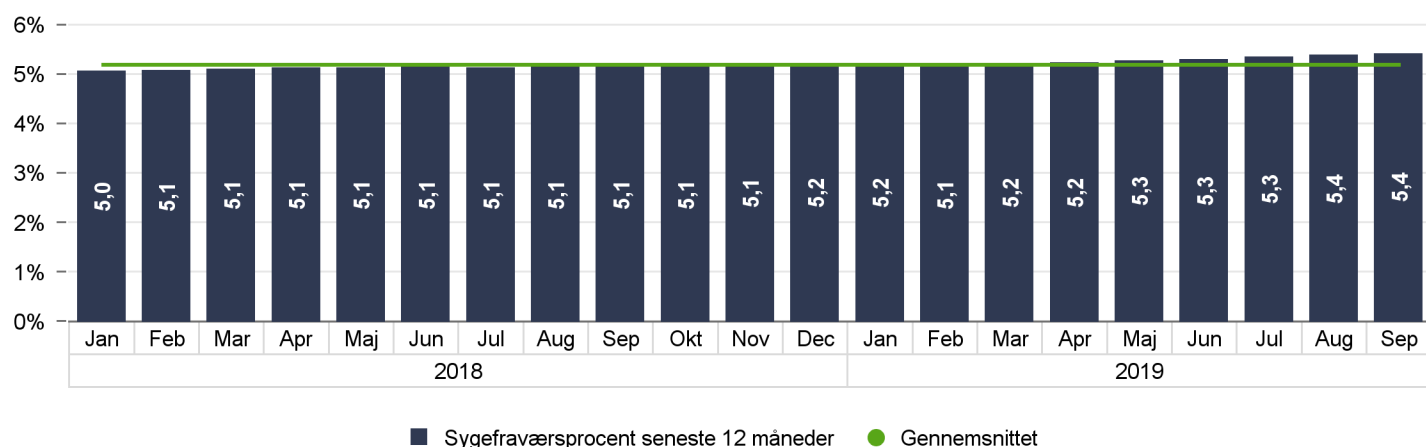
Tabel 1: Sygefraværsoverblik

	Procent %			Seneste 12 måneder (Måned 1 - 12)			Seneste måned
	Seneste 12 mdr.	Forrige 12 mdr.	Hele 2018	Andel uden sygefravær	Fravær i dage pr. årsværk	Antal årsværk	Antal personer
Total	5,4%	5,1%	5,2%	25%	14,1	3.822	4.387
Børne- og Uddannelsesforvaltningen	4,6%	5,1%	4,8%	23%	12,2	1.751	1.893
Kultur- og Økonomiforvaltningen	3,1%	3,2%	3,2%	35%	8,0	265	324
Teknik- og Miljøforvaltningen	4,5%	3,0%	3,5%	38%	11,6	286	316
Velfærdsforvaltningen	6,9%	6,0%	6,2%	22%	17,8	1.520	1.854

Tabel 2: Sygefraværet i andele fordelt på intervaller (dage)

	Seneste 12 måneder (Måned 1 - 12)					Forrige 12 måneder (Måned 13 - 24)				
	1	2 - 7	8 - 30	31 - 90	+ 91	1	2 - 7	8 - 30	31 - 90	+ 91
Total	20%	33%	16%	17%	14%	20%	39%	17%	15%	10%
Børne- og Uddannelsesforvaltningen	21%	35%	15%	15%	13%	21%	37%	14%	16%	14%
Kultur- og Økonomiforvaltningen	26%	35%	17%	7%	15%	24%	38%	11%	20%	8%
Teknik- og Miljøforvaltningen	12%	26%	11%	15%	35%	12%	49%	22%	17%	0%
Velfærdsforvaltningen	20%	33%	16%	19%	12%	19%	40%	20%	13%	8%

Figur 2: Udviklingen i sygefraværet i procent med rullende 12 måneders historik




Tabel 3: Sygefraværsperioder samt gennemsnitlig sygefraværslængde fordelt på intervaller (seneste 12 måneder)

	Antal sygefraværsperioder					Gennemsnits sygefraværslængde				Fraværsløn (estimeret) i tusind kr.
	1	2 - 7	8 - 30	31 - 90	+ 91	2 - 7	8 - 30	31 - 90	+ 91	
Total	7.081	6.556	583	194	58	2,9	15,1	50,0	138,4	96.037
Børne- og Uddannelsesforvaltningen	3.407	2.839	232	66	21	2,8	14,8	53,4	144,2	38.787
Kultur- og Økonomiforvaltningen	459	311	27	3	3	2,7	16,0	54,0	125,7	4.410
Teknik- og Miljøforvaltningen	261	322	30	12	8	3,0	13,2	47,4	161,6	6.303
Velfærdsforvaltningen	2.954	3.084	294	113	26	3,0	15,5	48,2	128,0	45.203