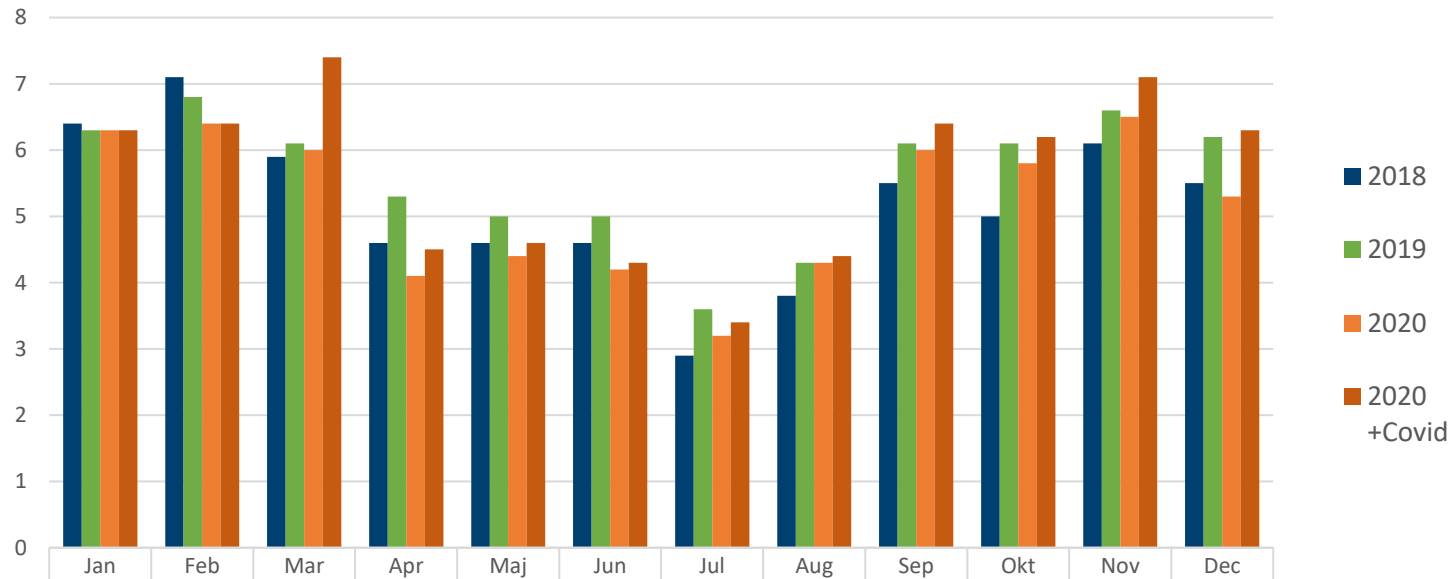


Udviklingen i sygefraværet, 2018-2020
Ekskl./Inkl. covid-sygefravær, i %
Køge Kommune



	Jan	Feb	Mar	Apr	Maj	Jun	Jul	Aug	Sep	Okt	Nov	Dec
■ 2018	6,4	7,1	5,9	4,6	4,6	4,6	2,9	3,8	5,5	5,0	6,1	5,5
■ 2019	6,3	6,8	6,1	5,3	5,0	5,0	3,6	4,3	6,1	6,1	6,6	6,2
■ 2020	6,3	6,4	6,0	4,1	4,4	4,2	3,2	4,3	6,0	5,8	6,5	5,3
■ 2020 +Covid	6,3	6,4	7,4	4,5	4,6	4,3	3,4	4,4	6,4	6,2	7,1	6,3