



Sammenlægning af Slimminge Vandværk og Borup Vandværk

Dato	Dokumentnummer
13. december 2019	2012-31985-33

Teknik- og Miljøforvaltningen
Miljøafdelingen

Tillæg nr. 9

Vandforsyningsplantillæg nr. 9 ophæver grænserne for forsyningsområderne mellem Slimminge Vandværk og Borup Vandværk, da de to vandværker sammenlægges.

Køge Rådhus
Torvet 1
4600 Køge

www.koege.dk

Tlf. 56 67 67 67

Baggrund

Køge Kommune har i august 2010 vedtaget en vandforsyningsplan for kommunen. Af planen fremgår, at forsyningsområdet for Slimminge Vandværk og Borup Vandværk er delt af Vestmotorvejen. Slimminge Vandværk har gennem en årrække gjort fund af pesticider i vandet, hvilket har medført at vandværket har lukket den ene af vandværkets to indvindingsboringer. Forsynings sikkerheden er dermed blevet væsentlig nedsat. Vandværket afsøgte flere muligheder for at styrke forsynings sikkerheden og fremadrettet også kunne levere drikkevand af god kvalitet til forbrugerne. Dette har resulteret i at Slimminge Vandværk har indgået aftale med Borup Vandværk, om etablering af en forsyningsledning under motorvejen og den nye jernbane, så Borup Vandværk kan forsyne vandforbrugerne til Slimminge Vandværk. Forsyningsledning blev etableret i sensommer 2019.

Kontakt:
Tine Spuur Stivang
Tlf. +45 56 67 24 19
Mail miljoe@koege.dk

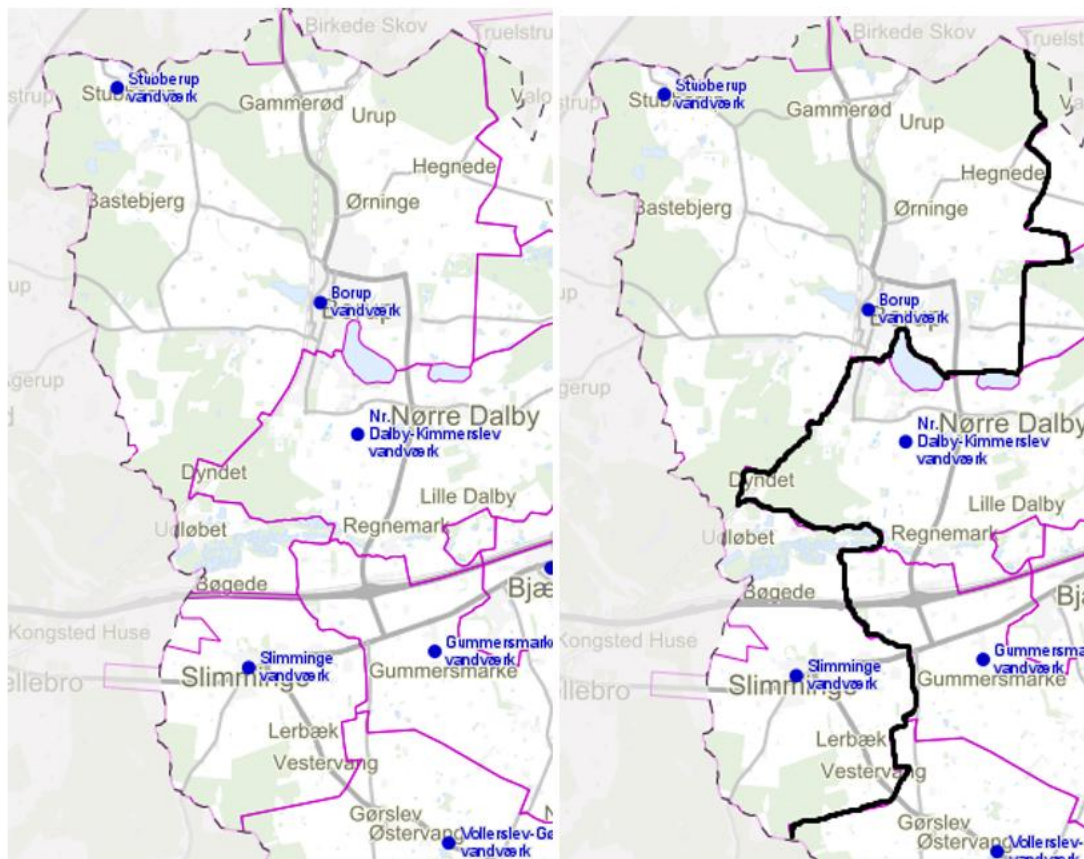
Den 1. januar 2020 nedlægges Slimminge Vandværks bestyrelse og Slimminge Vandværk, overtages af Borup Vandværks bestyrelse.

Driften af Slimminge Vandværk fortsætter, idet der fortsat indvindes vand fra egen boring og vandet behandles på Slimminge Vandværk. Slimminge Vandværk bliver et underanlæg til Borup Vandværk, ligesom Stubberup Vandværk også er det. Den nye forsyningsledning mellem Slimminge Vandværk og Borup Vandværk vil fungere som en nødforsyningsforbindelse, så længe der er produktion på Slimminge Vandværk. Denne drift situation vil fortsætte, indtil der bliver etableret et nyt vandværk i Borup, eller der på grund af pesticidforurening eller andre forhold, gør det nødvendigt at stoppe indvindingen.

Når der ikke skal produceres vand i Slimminge mere, er forventningen at rentvands tanken på Slimminge Vandværk, fortsat skal fungere som opmagasinering af drikkevand. Dermed kan behandlet vand fra Borup Vandværk ledes til Slimminge Vandværks rentvands tank og distribueres vand ud til forbrugerne herfra.

Ændring i henhold til Vandforsyningsplanen

Ændringerne i forsyningsområderne vises nedenfor.



Figur 1. Gældende forsyningsområde

Figur 2. Nyt forsyningsområde

Kapacitet

Borup Vandværks seneste vandindvindingstilladelse er på 260.000 m³/år.

Vandindvindingstilladelsen udløb i 2016. Borup Vandværk har søgt om fornyelse af vandindvindingstilladelsen, denne tilladelse er under udarbejdelse. Det vurderes umiddelbart at kapaciteten for Borup Vandværks indvindingsboringer og vandbehandlingsanlæg er mere end tilstrækkelig til at forsyne både Borup Vandværks forbrugere og Slimminge Vandværks forbrugere.

Derudover har Borup Vandværk planer om yderligere udvidelse, hvor andre interesserede vandværker også kan indgå i en samlet vandforsyning med Borup Vandværk. Borup Vandværk vil i forbindelse med deres udvidelser, opføre et nyt vandværk. Vandindvinding til det nye vandværk skal ske fra Borup Vandværks eksisterende indvindingsboringer samt fra andre vandværkers indvindingsboringer. Slimminge Vandværk har en vandindvindingstilladelse på 40.000 m³/år. Gennem de sidste 10 år, er der indvundet omkring 32.000 m³/år.