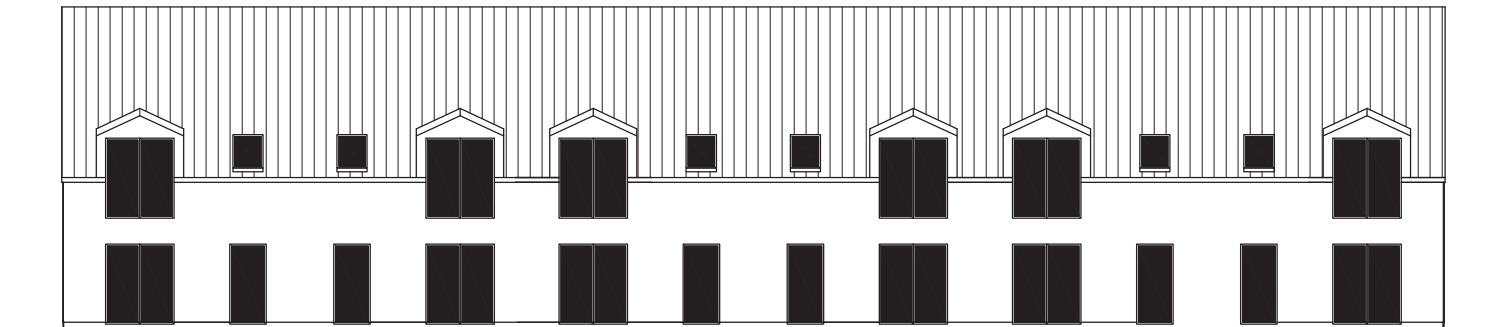
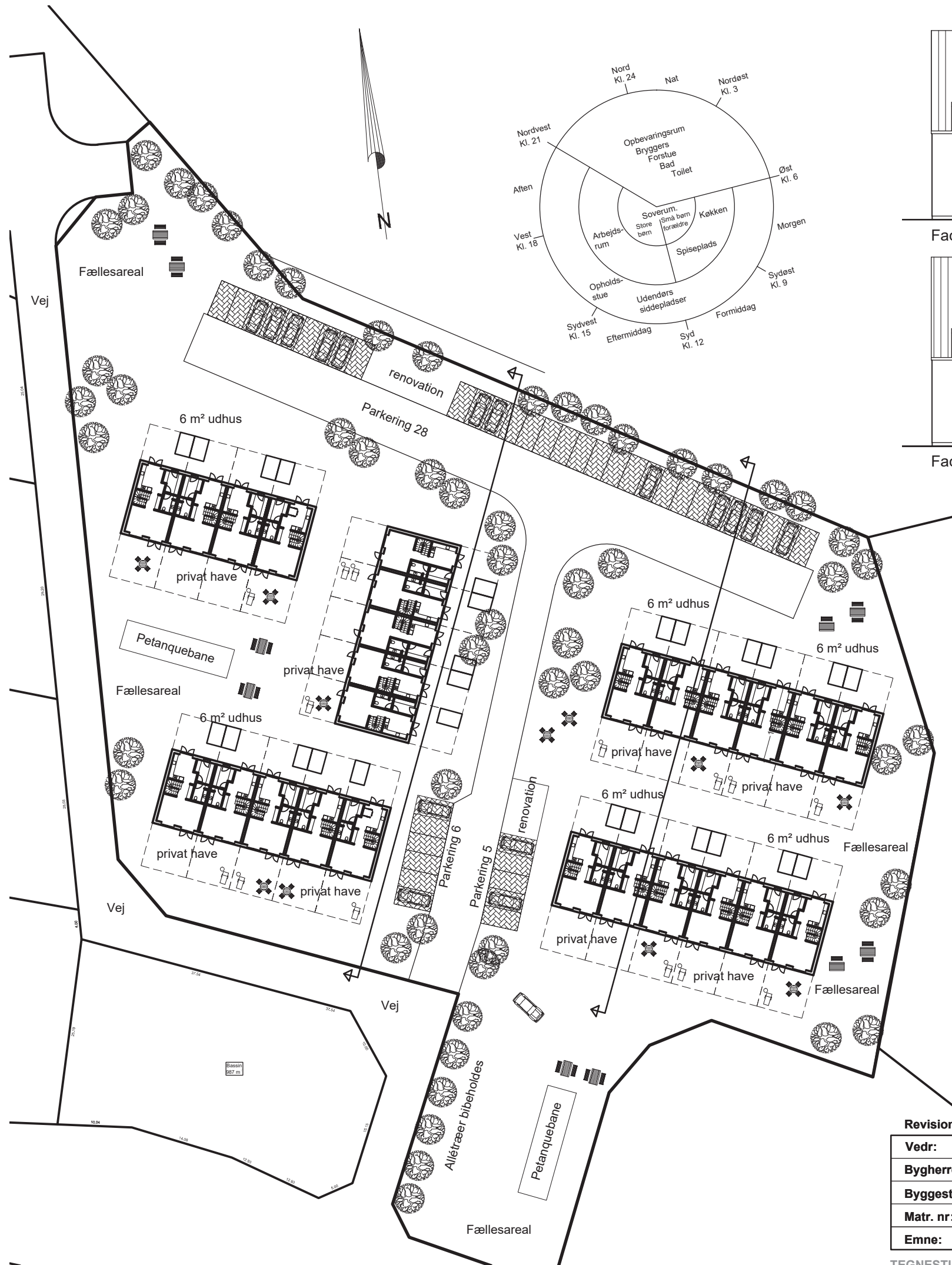


Terræn:

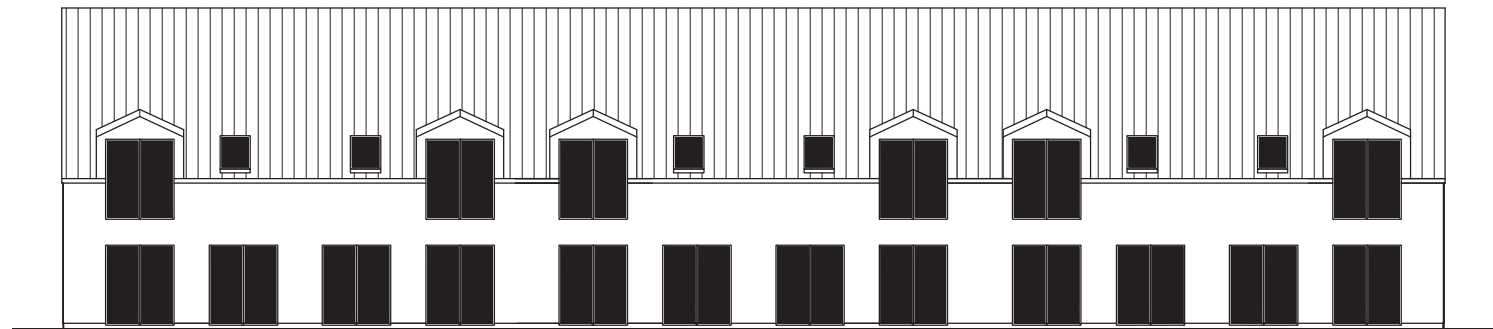
Terræn falder fra nord til syd ca. 1,5 - 2,0 meter.

Terræn regulering kan foretages mellem boligblokke/terræn

| Revisionsnr: | Dato: | Emne: | Initialer: |
|--------------|---|------------------|--------------------|
| Vedr: | Ny Rækkehusbebyggelse i 1½ plan - 26 boligenheder | | Tegn. nr: 00.1 |
| Bygherre: | Clausen & Elkjær | | |
| Byggested: | Ølsemagle Kirkevej 72, 4623 Lille Skensved | | |
| Matr. nr: | ? | Sagsnr.: | |
| Emne: | Terrænregulering - skitseprojekt | Dato: 06.05.2020 | Scale: 1:600 1:200 |



Facade mod nord - blok med 6 enheder



Facade mod syd - blok med 6 enheder

Oversigt over arealer:

Boliger - 1½ etage trempel, ca. 40 graders taghældning

Antal nye boliger: 26 stk

26 rækkehuse, følgende typer:

Type A: antal 6 - 134 m² = 804 m²
 Type A1: antal 7 - 134 m² = 938 m²
 Type A gavlhus: antal 4 - 138 m² = 552 m²
 Type A1 gavlhus: antal 4 - 138 m² = 552 m²

Type B: antal 1 - 110 m² = 110 m²
 Type B1: antal 2 - 110 m² = 220 m²
 Type B gavlhus: antal 1 - 116 m² = 116 m²
 Type B1 gavlhus: antal 1 - 116 m² = 116 m²

I alt : 3408 m² bruttoetageareal - fodaftryk 1704 m²

Private parkering: 1½ p- plads pr bolig = 39 p-pladser

P plads og renovationsareal, vejareal: ?? m²

Fællesarealer: ?? m²

Samlet grundstykke: 10121 m² excl vej

Bebyggelsesprocent: 3408/ 10121 m² x 100 = 33,7 %

Alle mål i mm



Materialebeskrivelse:

Tag: Lertegl
 Ydervægge: Mursten

| | | | |
|--|-------------------------|---------------------------|----------------------|
| Revisionsnr: | Dato: | Emne: | Initialer: |
| Vedr: Ny Rækkehusbebyggelse i 1½ plan - 26 boligenheder | | | Tegn. nr: 00H |
| Bygherre: Clausen & Elkjær | | | |
| Byggested: Ølseagle Kirkevej 72, 4623 Lille Skensved | | | |
| Matr. nr: ? | Sagsnr.: | | |
| Emne: Udstykningsplan/boliger - skitseprojekt | Dato: 06.05.2020 | Scale: 1:600 1:200 | |