



Navn
Adresse
Post nr. By

Teknik- og Miljøforvaltningen
Miljøafdelingen

Dato Dokumentnummer

[Klik her for at angive en dato.](#)

2017-011533-78

Orientering om fremme af kystsikringsprojekt Køge Dige

Du modtager dette orienteringsbrev, da du som ejer eller medejer af "matrikel nr., ejerlav", der ligger på "adresse_ ejendom" står til at opnå beskyttelse af Køge Dige, som er i færd med at blive projekteret.

Køge Dige er et ambitiøst kystbeskyttelsesprojekt, som har til formål at beskytte mod den øgede risiko for stormflod, der gælder for flere områder i Danmark – herunder Køge Bugt.

I takt med klimaforandringerne stiger vandstandene, hvilket øger risikoen for oversvømmelser. Køge Bugt er af Staten udpeget som risikoområde for oversvømmelse. Derfor besluttede Køge Byråd den 20. marts 2018, at forvaltningen skulle arbejde videre med en endelig udformning af et kystbeskyttelsesprojekt – Køge Dige. Det arbejde er omfattende og indbefatter blandt andet en række beregninger, som løbende gør det klart, præcis hvor diget bør strække sig og præcis, hvem, der står til at opnå fordel af projektet.

Dette gør sig i Køge Kommune især gældende for de ejendomme, der ligger under den såkaldte kote på 2,8 meter eller som har adgangsveje, der er under samme kote.

Forslaget til projektet er nu så langt, at vi kan se, at der siden 2018 er kommet tre mindre områder til, som også står til at opnå fordel af projektet, da adgangsvejen til ejendommene beskyttelses mod oversvømmelse – herunder området, hvor din ejendom er beliggende. Det betyder, at du – som forslaget til projektet ser ud nu – sammen med ejere af ca. 7500 ejendomme, vil skulle betale et bidrag til det kommende Køge Dige. Et årligt bidrag, der pt. foreslås at ligge på ca. mellem 0,2 og 0,8 promille af ejendomsværdien afhængig af ejendommens risiko for oversvømmelse.

Du vil kunne læse mere om forslag til konkrete bidragsfordeling i den pjece, der lander i din e-boks på "xx tidspunkt".

Kort om Køge Dige

Køge Dige vil, når det står færdigt, beskytte boliger for omkring 16.000 mennesker samt mod tab af værdier for op mod 3,9 mia. kr. i tilfælde af en stormflod, som den der ramte i 1872. Diget vil, som projektet ser

Køge Rådhus
Torvet 1
4600 Køge

www.koege.dk

Tlf. 56 67 67 67

Kontakt:
Mail: Kystsikring@koege.dk

ud, strække sig fra Skensved Å mod nord, over Køge Havn og ned til Vedskølle Å i syd.

Køge Dige vil have en minimumshøjde på ca. 2,8 meter over havets overflade og bliver som udgangspunkt etableret som et traditionelt dige, der sås til med græs. Hvor der helt særlige hensyn – eksempelvis på Køge Havn og på Marinaen - kombineres diget med mobile løsninger og højvandsmure. Der er lagt op til at etablere sluser i Skensved Å og Snogebækken for at undgå, at vandet trænger ind i baglandet via vandløbene. I Køge Havn etableres en højvandsport for at forhindre vandet i at sprede sig til bymidten via Havnen og Køge Å.

Når det endelige projekt kommer i høring, og hvis du fortsat vurderes at skulle bidrage, vil du få besked om det i din e-boks. Dette forventes at ske i løbet af 2022 eller 2023.

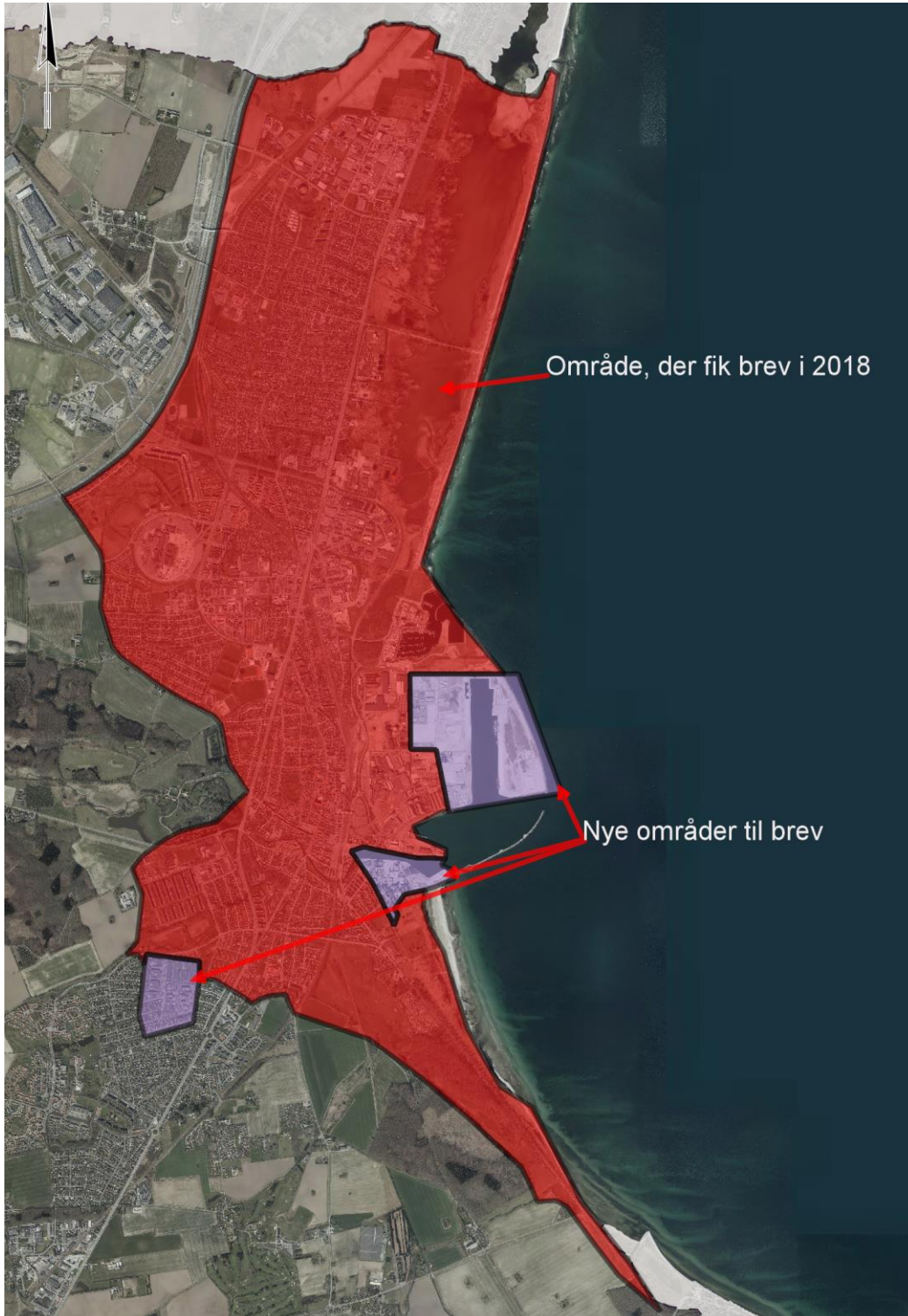
Du kan læse mere om det ambitiøse Køge Dige-projekt her:

<https://www.koege.dk/kystsikring>

Med venlig hilsen
Teknik- og Miljøforvaltningen,
Køge Kommune

Byrådets beslutning i 2018 om fremme af kystsikringsprojekt Køge Dige er sket efter § 2a, stk. 1 i kystbeskyttelsesloven. Dette brev er en formel meddelelse til de ejere af fast ejendom, der opnår beskyttelse af projektet og dermed kan blive pålagt bidrag.

Bilag 1. Områder, der modtager orienteringsbrev



Bilag 2. Områder under kote 2,8 meter

