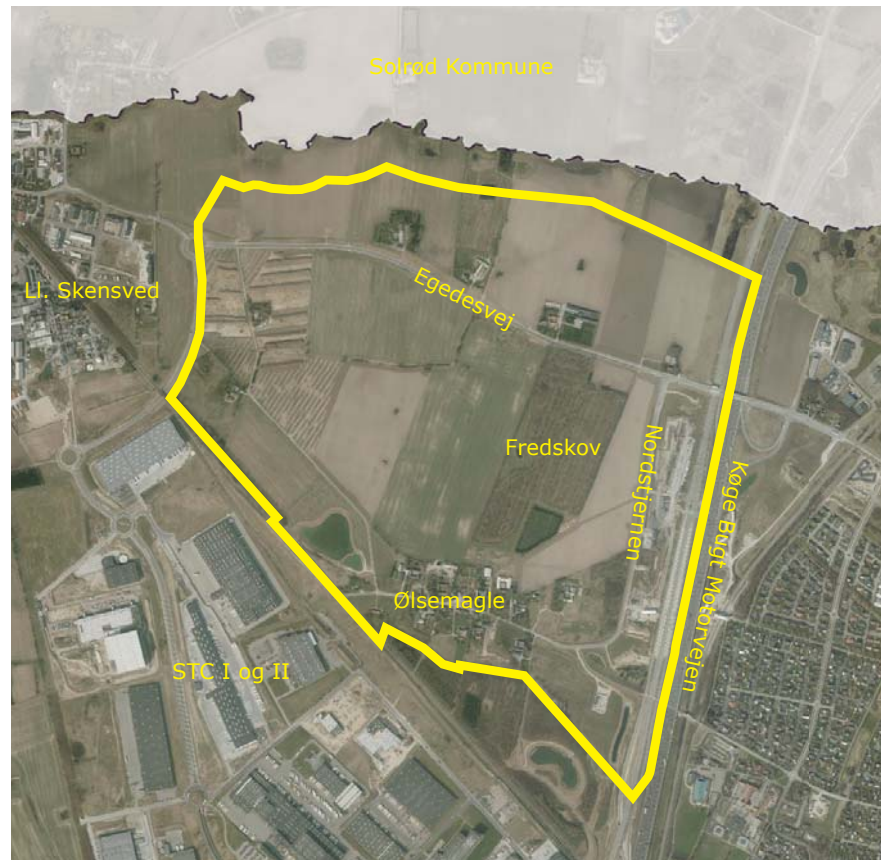


Indkaldelse af ideer til kommuneplantillæg for Køge Nord

Du kan i de næste to uger komme med dine forslag og ideer til udviklingen af det nye byområde i Køge Nord.



Afgrænsning på kommuneplantillæg nr. 7

Køge Kommune ændrer med en revision af Masterplan for Køge Nord planlægningen for det nye byområde, som i de kommende år vokser frem omkring Køge Nord Station. Det kræver et tillæg til Kommuneplan 2017, således at kommuneplanens rammer stemmer overens med den nye fordeling af boliger, erhverv og rekreative områder i masterplanen.

Hvis kommunen ønsker at ændre væsentligt på kommuneplanens rammer, skal kommunen først indkalde idéer og forslag til den kommende planlægning.

Baggrund

Kommuneplan 2017 giver mulighed for erhverv omkring Egedesvej og centralt i Køge Nord. Vest for den nye vej, Nordstjernen er der mulighed for boliger, og øst for Nordstjernen er der bl.a. mulighed for kontorerhverv. Hele byområdet omkranses af et grønt bånd med mulighed for bl.a. regnvandsbassiner og rekreative funktioner.

Køge Kommune ønsker nu at flytte de centrale erhvervsområder mod vest til arealer, som i Kommuneplan 2017 udgør en del af det grønne bånd omkring Køge Nord. På den måde bliver der plads til flere boliger i forlængelse af Ølsemagle Landsby. Samt til en ny grøn struktur i form af en landskabsvold, som skærmer boligerne mod næste etape af Skandinavisk Transport Center.

Der er udsolgt i de første etaper af Skandinavisk Transport Center og fortsat efterspørgsel på store

arealer til logistikvirksomheder. Køge Kommune ønsker derfor at give mulighed for lager- og transportvirksomhed på arealer nord for Egedesvej, nærmere bestemt i den vestlige halvdel af rammeområde 1E04. I dag er der mulighed for mindre håndværksvirksomheder inden for viden, design, innovation og fremstilling på arealerne.

Køge Kommune vil:

- bytte om på erhvervsarealer og rekreative områder
- udlægge et nyt rammeområde til boliger i forlængelse af Ølsemagle Landsby
- gøre det muligt at planlægge for større lager- og transportvirksomheder nord for Egedesvej.

Idéfasen

Første skridt i planprocessen er en idéfase, som varer fra 14. - 28. oktober 2019. I idéfasen har du mulighed for at komme med dine idéer og forslag til kommuneplantillæg nr. 7.

Har du for eksempel bemærkninger til den nye fordeling af arealer i kommuneplantillægget? Eller bemærkninger til den måde boligområdet er skitseret i masterplanen? Er der andre forhold, du mener vi skal være opmærksomme på?

Så vil vi meget gerne høre fra dig!

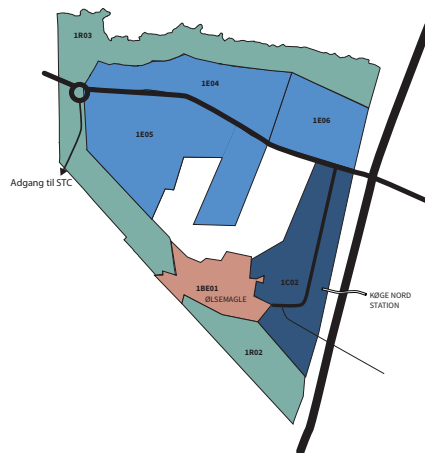
Når idéfasen er afsluttet præsenteres byrådet for alle indkomne idéer og forslag, og kommunen sender et forslag til kommuneplantillæg nr. 7 i offentlig høring. I høringsperioden, som varer mellem 4-8 uger vil det være muligt at indsende bemærkninger til forslaget.

Du kan se Masterplan for Køge Nord på koege.dk

Revision af Masterplan for Køge Nord

Illustration: COBE

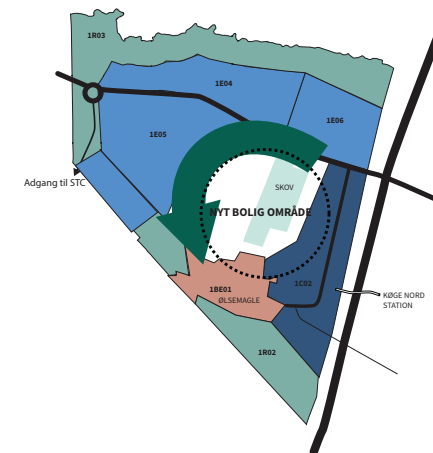
KØGE NORD OMRÅDET KOMMUNEPLAN 2017



KØGE NORD OMRÅDET KOMMUNEPLANTILLÆG



REVISION AF MASTERPLANEN



Deltag i debatten

Høringsperioden slutter den 28. oktober 2019. Hørings svar skal være modtaget senest samme dato.

Du kan indsende hørings svar til tmf@koege.dk - husk at angive navn og adresse eller til Køge Kommune - TMF, Torvet 1, 4600 Køge