

Personalepolitisk grundlag



Baggrund

Køge Kommune er rammen om en mangfoldighed af opgaver og fagligheder, som ledes af ét byråd valgt af kommunens borgere. Vi er én arbejdsplads med meget forskellige arbejdsvilkår og udfordringer i hverdagen. Derfor har vi som organisation brug for fælles retning og sammenhængskraft.

Medarbejdere og ledere på tværs af arbejdspladser i Køge Kommune har sammen udviklet et personalepolitisk grundlag, som består af fem unikke pejlemærker. Grundlaget giver os en fælles retning og skal omsættes lokalt på hver enkelt arbejdsplads. De fem pejlemærker er:

- Åbenhed
- Ordentlighed
- Faglighed
- Indflydelse og ansvar
- Vækst og udvikling.

Det personalepolitiske grundlag holder os til ilden, så vi sikrer en attraktiv arbejdsplads med et godt arbejdsmiljø, som vi kan være stolte af. Det er udgangspunktet for, hvordan vi omgås hinanden, og hvad vi som medarbejdere og ledere kan forvente af Køge Kommune, og omvendt, hvad vores arbejdsplads kan forvente af os. Derfor er det fundamentet for os alle sammen, når vi træder ind ad døren i Køge Kommune.

Vi har alle et ansvar for at leve op til pejlemærkerne, så det personalepolitiske grundlag bliver brugt og får reel værdi i hverdagen.

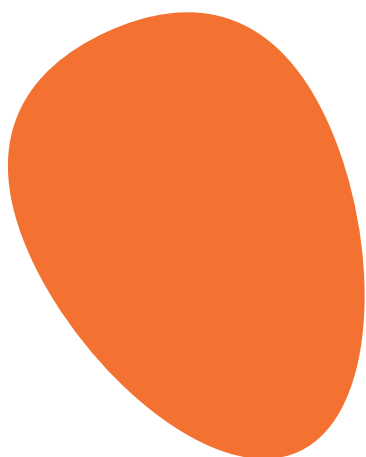
Hoved-MED-udvalget 18/1-2016

Vi udvikler os og sikrer fremtidens velfærd



Det personalepolitiske grundlag understøtter vores målsætning om, at Køge Kommune skal være en dynamisk arbejdsplads, hvor vi udvikler os og i samarbejde med hinanden styrker vores faglighed. Sådan løser vi vores opgaver bedst muligt med mest mulig værdi for borgerne. Samtidig er virkeliggørelsen af det personalepolitiske grundlag med til at sikre, at vi kan fastholde og rekruttere dygtige medarbejdere nu og i fremtiden.

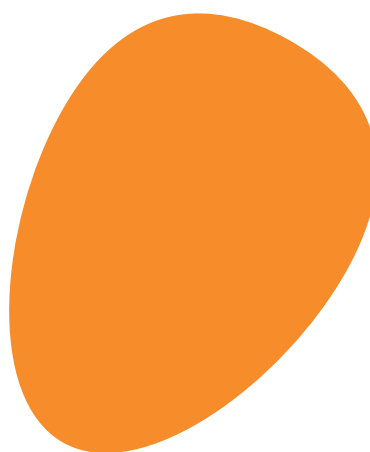
Køge Kommune er en kommune i vækst og udvikling. I disse år virkeliggør vi ambitionen om at være Sjællands regionale kraftcenter ved at udvikle infrastrukturen, skabe nye arbejdspladser og sikre fremtidig velfærd for Køges borgere.



Åbenhed

Vi sikrer gode relationer ved at kommunikere ærligt og konstruktivt. Når vi samarbejder med hinanden, sørger vi for at dele viden på tværs af arbejdsområder. Det indebærer også, at vi som udgangspunkt har tillid til hinanden, og at vi møder hinanden med anerkendelse og uden fordomme. Derfor ser vi åbenhed som et fælles ansvar, der kommer til udtryk, ved at:

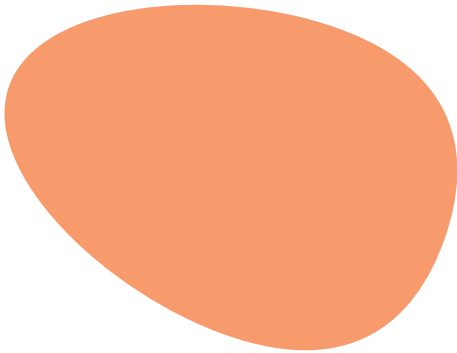
- Vi er nysgerrige og nærværende, når vi samarbejder.
- Vi er tillidsfulde og loyale.
- Vi sikrer nem adgang til viden i hele organisationen.
- Vi kommunikerer klart og tydeligt.



Ordentlighed

Vi er sammen om at skabe et trygt arbejdsmiljø, hvor vi har en god tone og er opmærksomme på hinanden. Vi ved, at vores trivsel har betydning for vores resultater og vores relationer. Vi tager derfor alle ansvar for at skabe en arbejdsplads, hvor det er rart at være. Det betyder, at vi er en organisation, hvor ordentlighed indgår i alt, hvad vi gør, ved at:

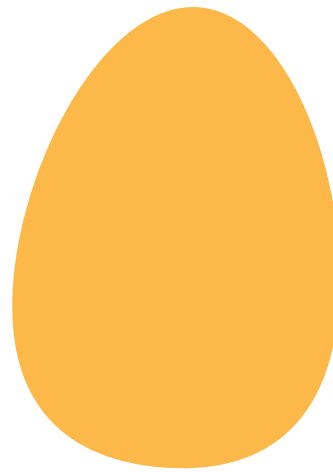
- Vi hjælper hinanden med at håndtere misforståelser og uenigheder.
- Vi beder om og tilbyder hjælp.
- Vi optræder respektfuldt og lyttende.
- Vi anerkender fællesskabet og den enkelte.



Faglighed

Vi sætter den faglige barre højt, så vi sikrer kvalitet og gode løsninger. Vi bestræber os altid på at finde de bedste løsninger. Det gør vi ved at samarbejde, gå i dialog og udfordre hinanden på tværs af vores fagligheder. Kort sagt er vi en organisation, hvor vi udvikler og uddanner os og har fokus på, hvad vi kan i dag, og hvad vi i fremtiden har brug for at lære. Derfor sørger vi for, at:

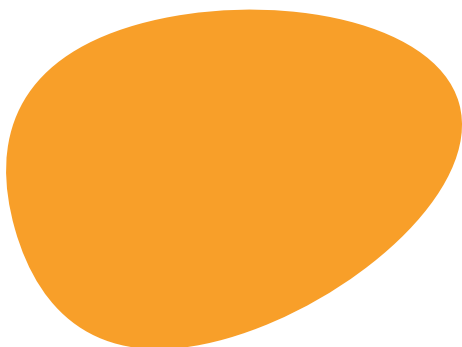
- Vi tager ansvar for at udvikle os fagligt.
- Vi lærer af vores fejl.
- Vi ser vores faglige forskelligheder som en styrke.
- Vi samarbejder på tværs og sparrer med hinanden.



Indflydelse og ansvar

Vores mål er at skabe løsninger, der har mest mulig værdi for borgerne. Derfor stiller vi hele tiden skarpt på, hvad vores kerneopgave er og på at kvalificere løsningerne. Når vi tager ansvar, får vi indflydelse og er på den måde hele tiden med til at skabe bedre resultater. Det afspejler sig i vores kultur, at vi tager ansvar for vores opgaver og for hinanden. Det betyder, at:

- Vi har klare vilkår og rammer.
- Vi har et inddragende og gennemsigtigt TR- og MED-system.
- Vi kommer med løsninger og følger op på vores beslutninger.
- Vi går i dialog, når opgaverne bliver for mange eller overskrider vores kompetencer.



Vækst og udvikling

Vi er en kommune i udvikling med fokus på nytænkning og kreativitet. Det betyder, at vi bruger vores fulde potentiale og bidrager, når der er brug for nye og bedre løsninger. Vi er villige til at udvikle os både fagligt og personligt, så vi er klar til at møde fremtidens behov. Derfor er vi en dynamisk organisation, hvor:

- Vi tænker nyt og kreativt med respekt for kerneopgaven.
- Vi udvikler os i og på tværs af alle arbejdspladser.
- Vi reflekterer over opgaveløsningen, mens vi udvikler os.
- Vi rekrutterer og fastholder dygtige medarbejdere, som har lyst til at udvikle sig.